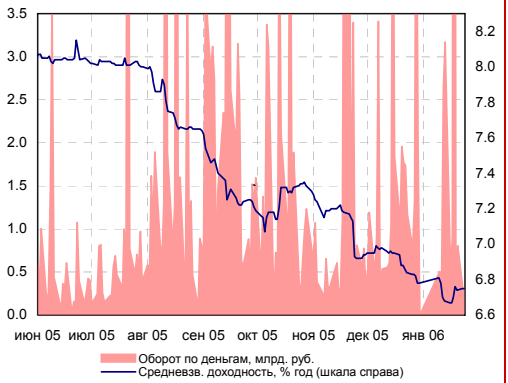
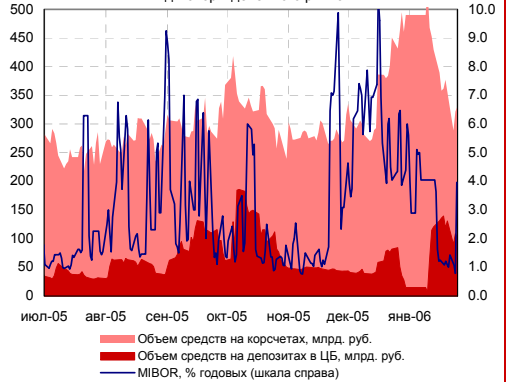


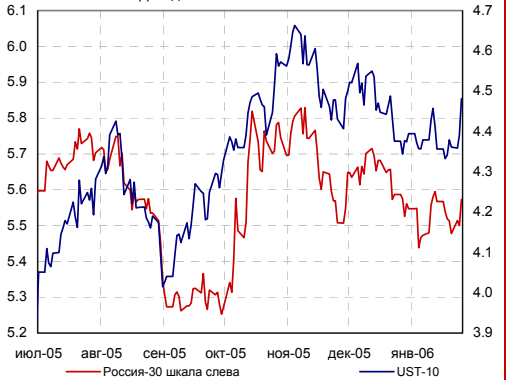
Индикаторы рынка ГКО-ОФЗ



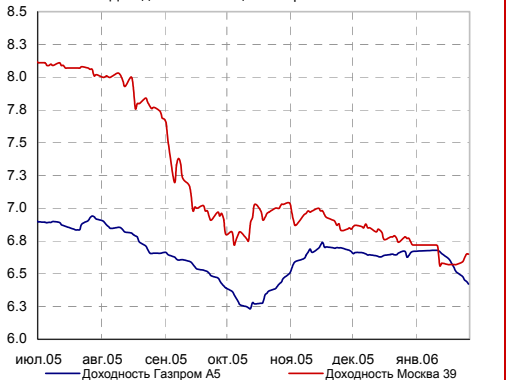
Индикаторы денежного рынка



Доходности России-30 и UST-10



Доходности облигаций Газпрома и Москвы



### ИНДИКАТОРЫ ДОЛГОВОГО РЫНКА

Индексы	Значение	Изм-е	Выпуск	Покупка	Продажа	Изм-е	УТМ, %	
RUB/USD	27.97	-0.0107	ОФЗ 45001	102.50	102.59	-0.08	5.33	
EUR/USD	1.2254	-0.0033	ОФЗ 46001	107.26	107.50	0.06	5.86	
MIBOR, %	6.29	5.50	ОФЗ 46014	110.80	110.82	0.02	6.58	
ОСТАТКИ НА К/С В ЦБ, МЛРД. РУБ.	258.8	-72.1	МГор39-об	112.66	112.83	-0.23	6.65	
НЕФТЬ (URALS)	58.71	-1.21	Мос. обл. 5в	110.01	110.19	-0.19	6.68	
ЗОЛОТО	563	4.7	СамарОбл 2	0.00	100.68	-0.05	6.90	
EMBI+	373.87	-0.32	НижгорОбл2	105.60	106.10	0.00	7.15	
EMBI+ СПРЕД	217	-3	ГАЗПРОМ А4	105.35	105.50	-0.10	6.80	
EMBI+RUSSIA	427.05	-0.49	Евросеть-1	101.31	101.49	0.04	10.11	
EMBI+RUSSIA СПРЕД	106	0	ЦУН 01 обл	100.57	101.00	0.05	11.46	
MICEX RCBI	101.72	-0.02%	ЮТК-01 об.	102.01	102.50	-0.20	10.45	
MICEX ОБЪЕМЫ, МЛН. РУБ.	БИРЖА	РПС	РЕПО	РОССИЯ 30	112.69	112.75	-0.55	5.57
КОРПОРАТИВНЫЕ	1600.52	5990.60	2750.48	UST 10	100.20	100.25	-0.70	4.47
МУНИЦИПАЛЬНЫЕ	848.31	2878.16	1784.59	ГАЗПРОМ 13	120.50	121.50	-0.15	6.03
ГОСУДАРСТВЕННЫЕ	782.63			БАНК МОСКВЫ 09	105.63	105.96	-0.18	6.25

### ВНУТРЕННИЙ ДОЛГОВОЙ РЫНОК

► Вчера внутренний долговой рынок продолжал оставаться слабым, а котировки большинства бумаг снизились. Под вечер ситуация на рынке ухудшилась благодаря росту ставок на МБК, где ставки выросли до 8,0% годовых по сравнению с уровнем 2,5/3,0% утром. Возможно размещение облигаций «РЖД» слегка разрядит обстановку — навес первичного рынка полегчает.

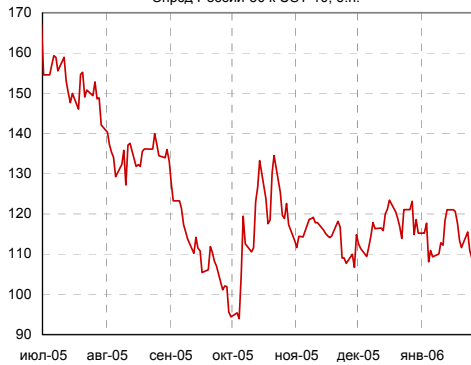
► Помимо аукциона ОФЗ 25059 и вялой динамики рынка, стоит отметить выход на вторичное обращение 4-х новых выпусков (среди которых облигации Пятерочка 2)) и рост котировок облигаций Красный Восток-01, которые по итогам дня выросли более чем на 0,8%, а доходность снизилась с уровня 9,5% до 8,9% годовых. Так, рынок отреагировал на появившееся сообщение о покупке «Красного Востока» компанией Efes. Рынок давно ждал этой сделки, главная интрига заключалась в конкретной группе, которая в итоге купит «Красный Восток». По разным оценкам, доля Efes вместе с «Красным Востоком» будет составлять около 10,0% российского рынка пива. Учитывая текущую конъюнктуру, мы полагаем, что «Красный Восток» должен торговаться с небольшой премией в доходности к облигациям ПИТ, которые в прошлом году были проданы Heineken за \$560 млн. Справедливую доходность «Красного Востока» мы оцениваем в 8,5% годовых при спреде к облигациям ПИТ на уровне 25-50 б.п.

► **ПЯТЕРОЧКА-02.** Вчера в обращении вышли сразу 4 новых выпуска: Пятерочка 02, Санвэй-01, Яковлевский ТХ 01 и Детский Мир 01. Котировки облигации «Пятерочки», получившей на днях кредитный рейтинг «BB-» от S&P, буквально выстрелили, прибавив за день 4,0% в цене, а их доходность снизилась с 9,5% на аукционе до 8,5% по цене закрытия.

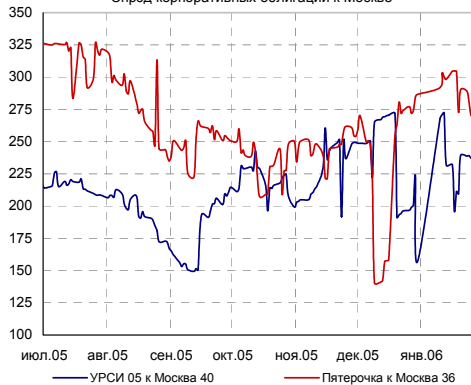
► **МАРТА-ФИНАНС-02.** Сегодня в обращение выходят еще 2 выпуска Марта-Финанс-02 и Севкабель-Финанс-02. На наш взгляд, облигации Марта-Финанс-02 выглядят привлекательно относительно текущих уровней доходностей облигаций других сетей розничной торговли.

► **РЖД.** Сегодня состоится аукцион по размещению облигаций ОАО «РЖД», учитывая слабую конъюнктуру рынка, мы не ждем значительного превышения спроса над предложением. Однако не ждем, что эмитент будет предоставлять премию рынку. Кроме того, выход нерезидентов может преподнести определенный сюрприз. Исходя из доходности облигаций обращающихся выпусков, мы полагаем, что доходность 3-х летних облигаций «РЖД» должна составить около 6,8% годовых. Для резидентов участие в аукционе имеет смысл только в случае предоставления премии в районе 10-20 б.п., что по текущим уровням соответствует доходности к погашению 7,0% годовых.

Спрэд России-30 к UST-10, б.п.



Спрэд корпоративных облигаций к Москве



## Корпоративный сегмент

## Лидеры оборотов

	Обороты, млн. руб. (Биржа + РПС)	Изменение стоимости, %	
ПятерочФ 2	1656.84	4.00	▲
РЖД-06обл	1033.87	0.00	▲
РЖД-07обл	578.96	-0.10	▼
ГАЗПРОМ А6	385.64	0.18	▲
ГАЗПРОМ А4	250.00	-0.10	▼
ГАЗПРОМ А5	244.90	-0.45	▼
ФСК ЕЭС-02	215.15	-0.09	▼
Лукойл2обл	209.18	-0.30	▼
СтрТрГаз01	183.22	1.00	▲
ЦентрТел-4	163.12	-0.19	▼

## Лидеры роста/падения

Рост, %		Падение, %
4.00	ПятерочФ 2	
4.00	НиданФудс1	
1.99	ЦНТ-01 обл	
1.00	СтрТрГаз01	
1.00	ДМЦЕНТРоб1	
	НутрИнв1об	-3.30
	НовЧерем 2	-1.19
	СлавИнв 02	-1.00
	ВымпКомФ-1	-0.94
	ВинапИнв-1	-0.92

► **ОФЗ 25059.** Итоги аукциона по размещению нового выпуска ОФЗ-ПД серии 25059 оказались достаточно неожиданными с точки зрения премии в доходности к вторичному рынку. Напомним, что вчера мы рассчитывали на то, что высокий спрос со стороны инвесторов приведет к установлению справедливого уровня доходности. Закрытие предыдущего дня показало - справедливый уровень доходности должен находиться между 6,23% и 6,36% соответственно – уровнем доходности ОФЗ серий 25057 и 46002. Мы ожидали, что справедливый уровень будет находиться в районе 6,25% годовых. Однако несмотря на то, что спрос на аукционе превысил предложение в 1,9 раза, доходность по средневзвешенной цене нового выпуска составила 4,37% годовых, а котировки ОФЗ 46002 продемонстрировали снижение по итогам дня, так что их доходность к закрытию выросла на 5 б.п. до 4,41% годовых. Объем размещенных бумаг составил чуть выше 6,0 млрд. руб. Таким образом, размещение нового эталонного выпуска продемонстрировало одновременно высокий спрос на качественные бумаги и отсутствие реального желания покупать ОФЗ на текущих уровнях интерес участников. Минфин был вынужден предоставить премию в доходности, которая по нашим расчетам составила около 12 б.п.

## ВНЕШНИЙ ДОЛГОВОЙ РЫНОК

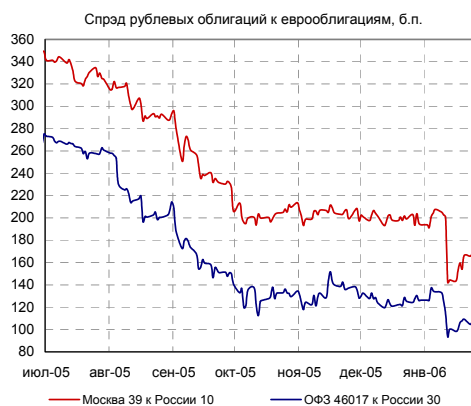
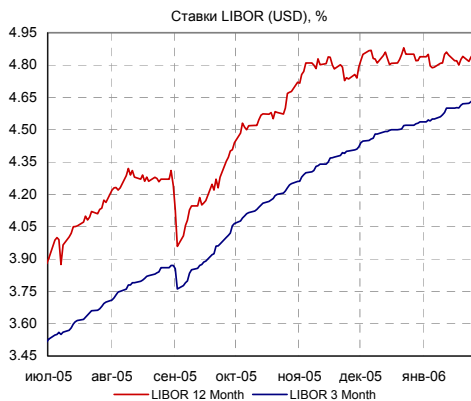
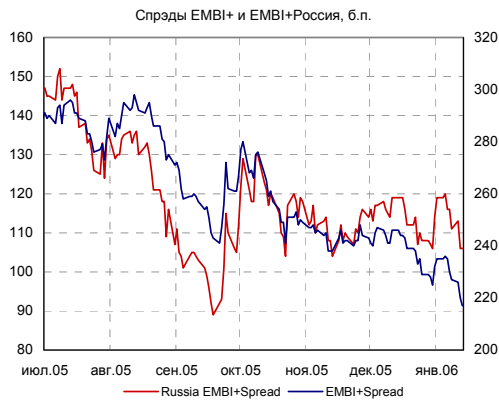
► **US-TREASURIES.** Вчера котировки облигаций Казначейства США снизились после слабых результатов аукциона по размещению 2-х летних us-treasuries на фоне предстоящего заседания 31 января Комитета по открытым рынкам (FOMC). Доходности 10-летних us-treasuries выросли к настоящему моменту до уровня 4,47% годовых, что отражает корректировку рынка перед повышением учетной ставки на 25 б.п. до уровня 4,5% годовых. Вероятность, что FOMC поднимет ставку на заседании в следующий вторник, по данным REUTERS, оценивается рынком в 70,0%. Кроме того, в ближайшее время на рынок будет оказывать давление со стороны первичного предложения – в начале февраля Казначейство проведет refunding series по размещению новых эталонных выпусков в т.ч. 30-летних бумаг. Совокупный объем предложения составит около \$70 млрд.

► Цены еврооблигаций **EMERGING MARKETS** вчера снизились вслед за негативной динамикой на рынке базовых активов. Индекс EMBI+ снизился на 0,32%, а спрэд индекса сузился на 5 б.п. до уровня 217 б.п.

► Котировки **РОССИЙСКИХ СУВЕРЕННЫХ ЕВРООБЛИГАЦИЙ** не изменили общей динамике внешних долговых рынков. Индекс EMBI+ снизился на 0,49%, а его спрэд сузился на 5 б.п. и составил 104 б.п. Сегодня с утра котировки еврооблигаций «Россия-30» стоят на уровне 112,7 процентов от номинала при спреде к десятилетним КО США на уровне 116 б.п.

► Завтра состоится публикация предварительной оценки ВВП США за 4-й квартал, что может оказать влияние на динамику внешних рынков. Согласно опросу REUTERS, экономисты ожидают роста ВВП США на уровне 3,1% годовых. Кроме того, участники рынка, возможно, снизят активность в преддверии заседания ФРС США, которое в последний раз пройдет под председательством А. Гринспена.

## НОВОСТИ ЭМИТЕНТОВ ДОЛГОВОГО РЫНКА



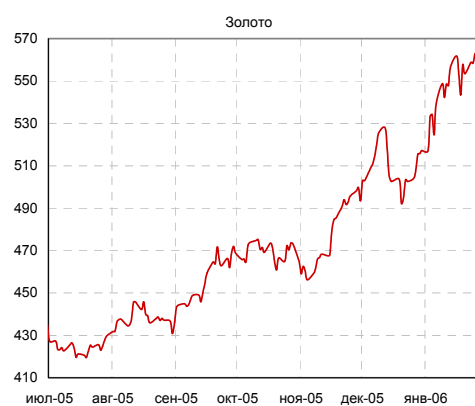
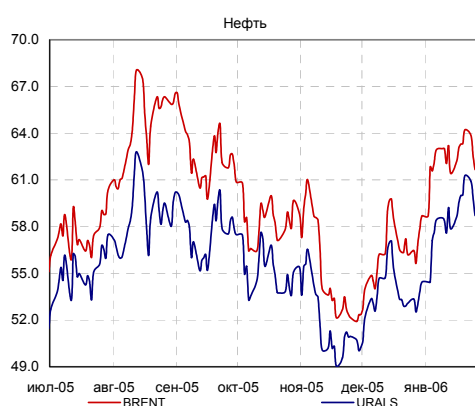
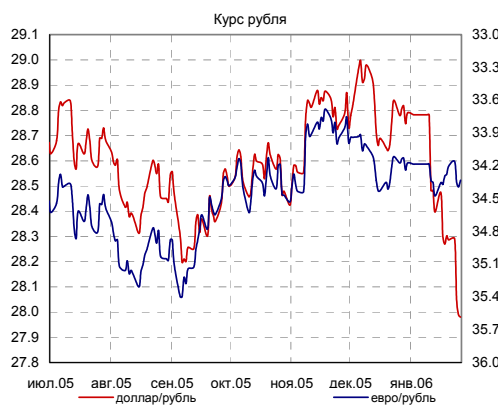
► **КРАСНЫЙ ВОСТОК.** Вчера компания Efes Breweries International сообщила о покупке 92,34% акций пивоваренной компании «Красный Восток». Исходя из параметров сделки, цена «Красного Востока» составила \$390 млн., сообщается в пресс-релизе компании. «Красный Восток» контролирует 2 предприятия по производству пива в Казани и Новосибирске с совокупной мощностью 10 млн. гектолитров в год. Кроме того, компания имеет три солодовни в Казани с мощностью 93 тыс. тонн в год. Основные брэнды компании: «Красный Восток», «Солодов», «Чешский стандарт». В конце 2005 г. В 2005 году доля «Красный Восток» составляла 2,8% российского рынка пива в денежном выражении, доля «Efes» – 7%.

На наш взгляд, покупка «Красного Востока» отражает логичное продолжение консолидации пивной отрасли, однако исходя из цен аналогичных сделок прошлого года, «Красный Восток» был продан с дисконтом. Ранее рыночная консенсус-оценка «Красного Востока» составляла около \$600 млн.

► **РУССКИЙ СТАНДАРТ.** Банк «Русский стандарт» вчера привлек еврооблигации на сумму \$200 млн долл. Ставка купона составила 6,72% годовых. По словам представителей эмитента, спрос на бумаги составил чуть менее \$600 млн. Срок обращения бумаг – 1 год. Лид-менеджером и букраннером выпуска выступает Goldman Sachs.

► **ТАТИНК.** Размещение выпуска процентных неконвертируемых документарных облигаций ООО «ТатИнК – Финанс» запланировано на 8 февраля 2006 г. Объем выпуска облигаций 500 млн. руб.

► **ТД «СПАРТАК-КАЗАНЬ».** По итогам прошедшего вчера аукциона ставка первого купона облигаций серии 01 ООО "ТД "Спартак-Казань" была установлена в размере 14,3% годовых, что соответствует доходности к погашению на уровне 14,81% годовых.



## КАЛЕНДАРЬ СОБЫТИЙ НА ДОЛГОВОМ РЫНКЕ

- 25 янв 06 Открытие Всемирного экономического форума в Давосе, Швейцария.
- СЕГОДНЯ**
- 31 янв 06 Очередное заседание комиссии FOMC. Рассмотрение вопроса об изменении учетной ставки.
- 31 янв 06 Председатель ФРС США Алан Гринспен уйдет в отставку.
- 9 фев 06 Правительство РФ рассмотрит стратегию развития финансового рынка
- 10 фев 06
- 11 фев 06 Встреча министров финансов стран "G-8" в Москве.

## КАЛЕНДАРЬ ПЕРВИЧНОГО РЫНКА

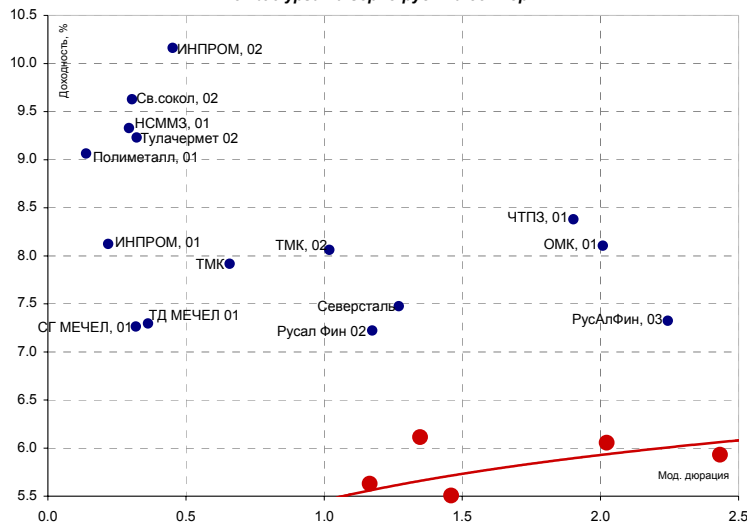
Дата	Эмитент, серия выпуска	Объем, млн.	Срок обращения
<b>СЕГОДНЯ</b>	АК Барс, 02	1 500	3 года / 1,5
<b>СЕГОДНЯ</b>	РЖД, 05	10 000	3 года
<b>СЕГОДНЯ</b>	Мотовилихинские заводы, 01	1 500	
27 янв 06	НМЗ им. Кузьмина, 01	1 200	4 года / 1,5
27 янв 06	Уральская химическая компания, 01	500	5 лет
27 янв 06	ЭФКО, 02	1 500	4 года / 1,5
2 фев 06	Виктория-Финанс, 01	1 500	3 года
2 фев 06	Газпромбанк, 01	5 000	5 лет
2 фев 06	Трансаэро-Финансы, 01	2 500	3 года / 1,5
8 фев 06	ТатИНК - Финанс, 01	500	2 года
16 фев 06	ИК Элемтэ, 01	600	4 года / год

## СТАТИСТИКА США

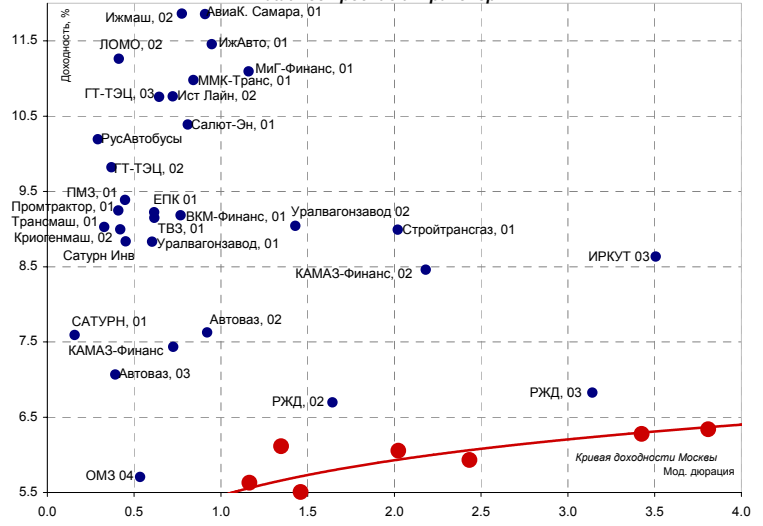
Дата	Показатель	Посл. период	Ожидаемое значение	Прошлые значения	Фактическое значение
12 янв 06	Торговый баланс (сальдо, млрд. долл. )	ноя.05	-66.25	-68.89	-66.88
12 янв 06	Импортные цены	дек.05	0.10%	-1.80%	-0.20%
12 янв 06	Экспортные цены	дек.05	0.10%	-0.70%	0.10%
12 янв 06	Дефицит федерального бюджета, млрд. долл.	дек.05	-5.00	2.85	-10.98
13 янв 06	Инфляция - Core PPI (очищенная от влияния цен на продовольствие и энергетику)	дек.05	0.20%	0.10%	0.10%
13 янв 06	Retail sales, исключая автомобили, m-t-m	дек.05	0.40%	-0.30%	0.20%
17 янв 06	Индекс промышленного производства	дек.05	0.50%	0.80%	0.60%
18 янв 06	Счет движения капитала (Capital Net Flow), млрд. долл.	ноя.06	87.50	104.20	89.10
18 янв 06	Инфляция, без учета цен на энергоносители и продовольствие (core CPI)	дек.05	0.20%	0.20%	0.20%
<b>СЕГОДНЯ</b>					
27 янв 06	Прогнозная оценка ВВП (GDP-advance)	4 кв.05	3.10%	4.10%	
30 янв 06	Индекс потребительских расходов (PCE core)	дек.05		0.10%	
31 янв 06	Индекс потребительской уверенности (Consumer confidence index)	янв.06		103.60	
31 янв 06	Индекс стоимости рабочей силы (Employment Cost Index)	дек.05		0.80%	
1 фев 06	Индекс Деловой активности (ISM manufacturing)	янв.06		54.20	
3 фев 06	Индекс Деловой активности (ISM Services)	янв.06		59.80	
3 фев 06	Статистика рынка труда - Число новых рабочих мест (Non-farm payrolls)	янв.06		108 000	



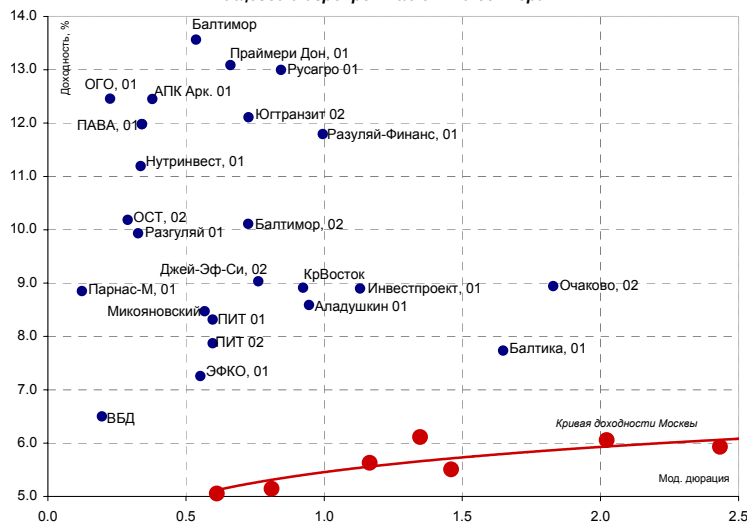
Металлургия и горно-рудный сектор



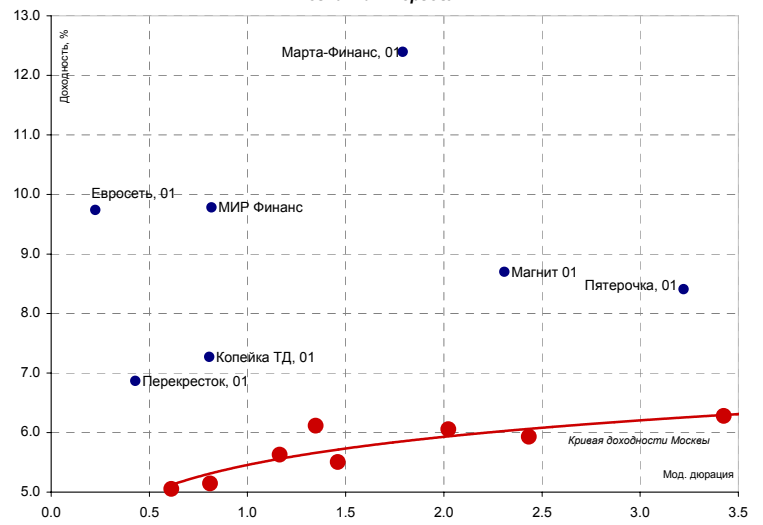
Машиностроение и транспорт



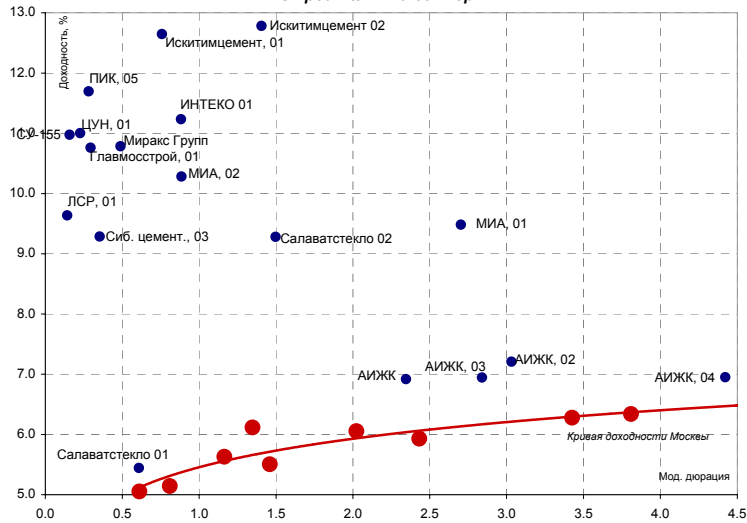
Пищевой и агропромышленный сектора



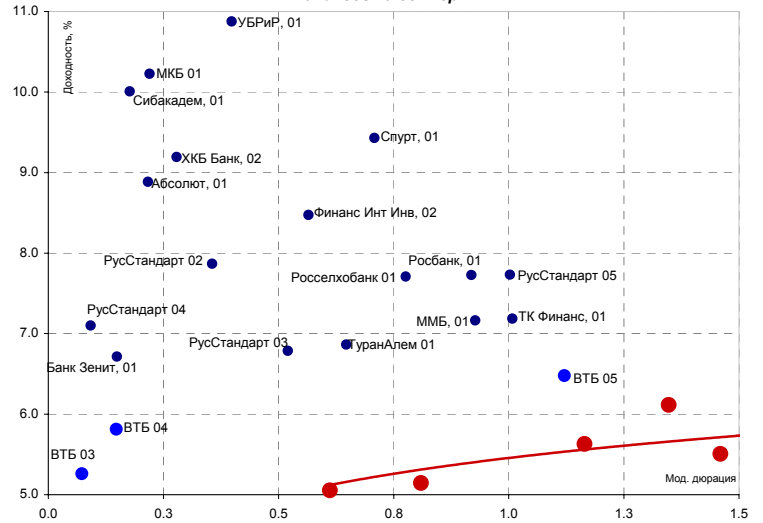
Розничная торговля



Строительный сектор

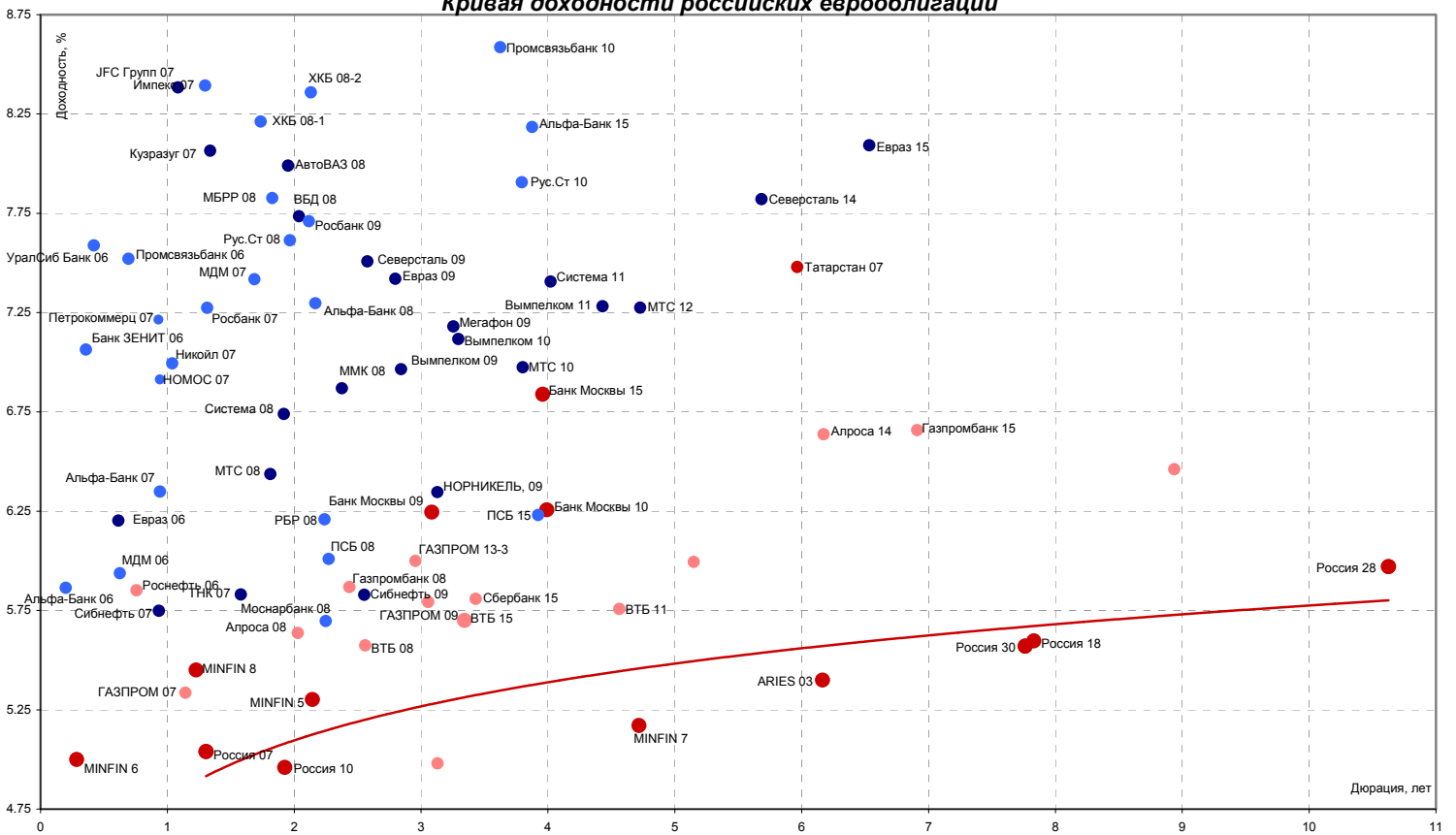


Финансовый сектор

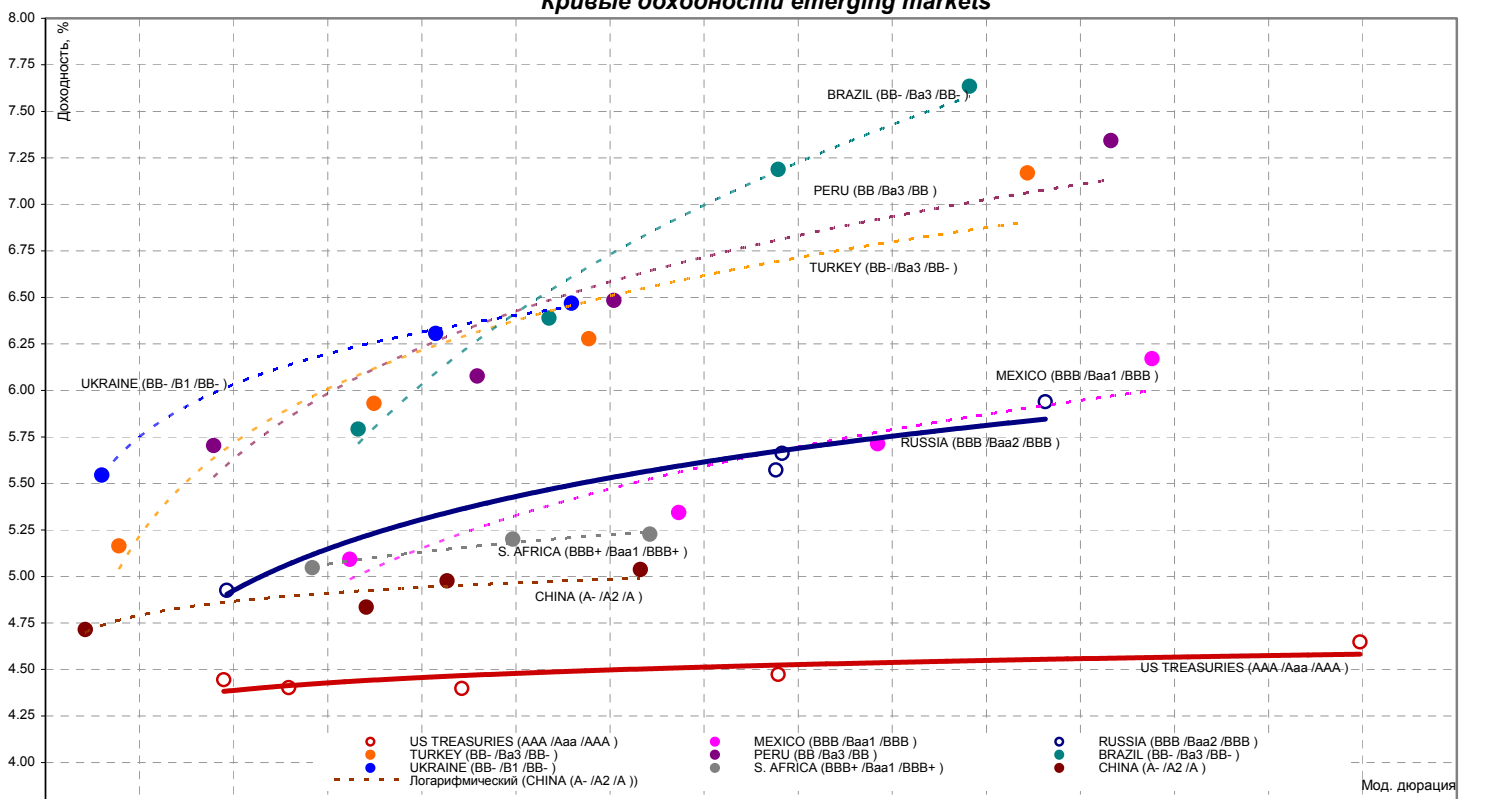


Источники: REUTERS, расчеты Банка Москвы

Кривая доходности российских еврооблигаций



Кривые доходности emerging markets

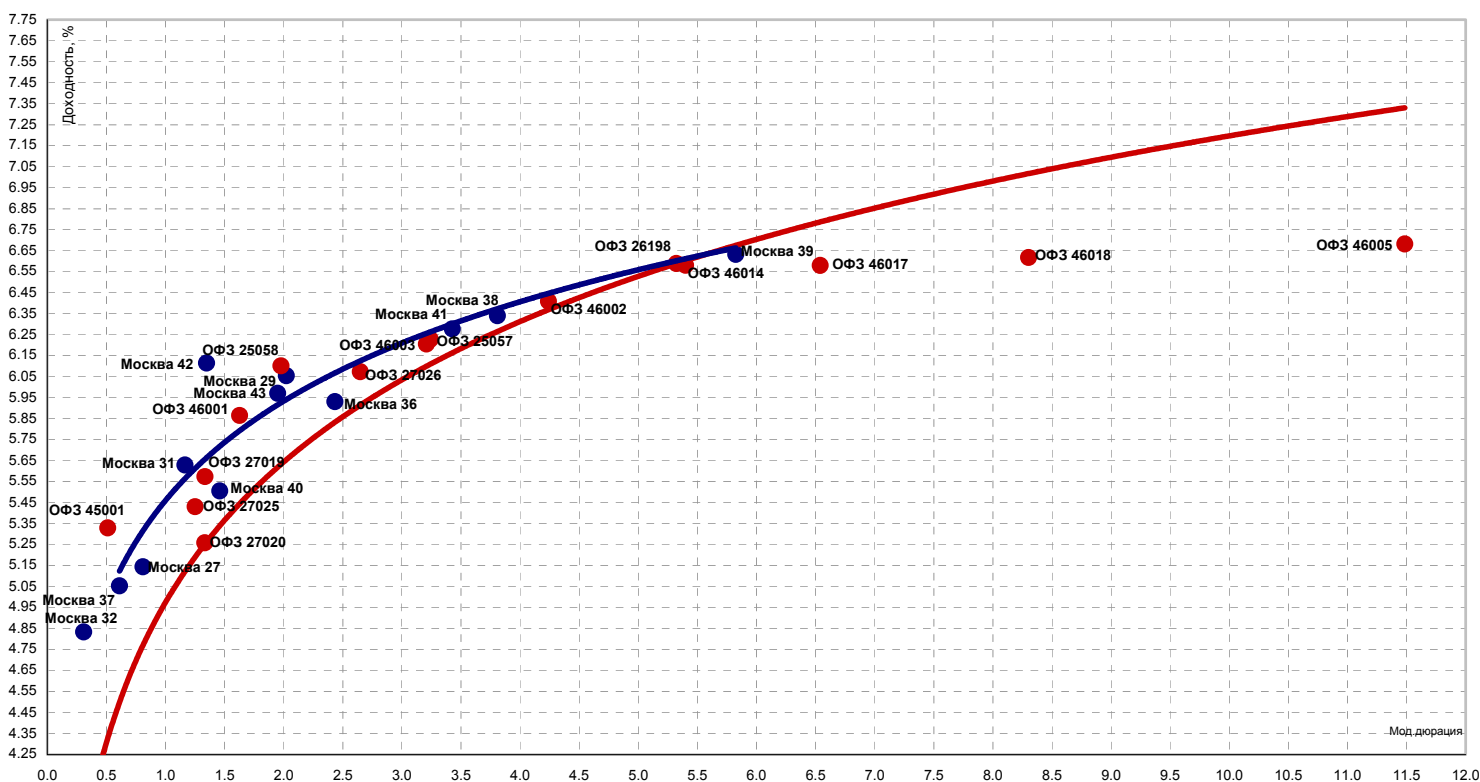


Источники: REUTERS

ЭМИТЕНТЫ	ОБЪЕМЫ		ПОГАШЕНИЕ/ ВЫКУП		ЦЕНА	ИЗМЕНЕНИЕ,%			ДОХОДНОСТЬ,%			ДЮРАЦИЯ					
	Оборот млн. руб.	Объем, млн. руб.	Купон,%	Погашение		Оферта	Дней до погашения	Покупка	Продажа	день	неделя	месяц	НКД	Текущая	К погаш.	К оферте	Дюр. лет.
<b>Итоги торгов государственными облигациями</b>																	
ОБР 02	0.0	-	-	23.06.09	15.03.06	1245	0.00	99.60	0.00	0.00	0.46	-	-	0.18	4.79	0.13	0.13
ОБР 03	0.0	-	-	22.09.09	15.06.06	1336	98.14	98.33	0.07	0.25	-2.00	-	-	0.46	4.49	0.39	0.37
ОФЗ 25057	0.0	33773	7.40	20.01.10	-	1456	104.33	104.64	0.00	-0.19	0.87	18.45	7.07	6.23	-	3.44	3.24
ОФЗ 25058	37.2	31866	6.30	30.04.08	-	826	100.70	100.76	-0.11	-0.10	0.10	14.50	6.26	6.10	-	2.10	1.98
ОФЗ 26198	6.2	42117	6.00	02.11.12	-	2473	96.75	96.94	0.03	-0.26	0.74	13.48	6.20	6.59	-	5.67	5.32
ОФЗ 27019	0.0	8800	10.00	18.07.07	-	539	0.00	106.90	0.00	0.18	-1.20	1.92	9.41	5.57	-	1.41	1.33
ОФЗ 27020	0.0	8800	10.00	08.08.07	-	560	0.00	0.00	0.00	0.00	-0.18	46.03	9.35	5.26	-	1.40	1.33
ОФЗ 27022	0.0	21296	8.00	15.02.06	-	21	0.00	100.34	0.00	0.00	-0.69	15.34	7.96	-0.64	-	0.06	0.06
ОФЗ 27026	0.0	16000	7.50	11.03.09	-	1141	102.50	102.97	0.00	-0.04	-0.05	8.63	7.31	6.07	-	2.81	2.65
ОФЗ 45001	46.2	28356	10.00	15.11.06	-	294	102.50	102.59	-0.08	-0.15	-0.43	9.59	9.75	5.33	-	0.54	0.51
ОФЗ 45002	0.0	5520	10.00	02.08.06	-	189	0.00	102.90	0.00	0.13	-0.67	14.38	9.72	4.32	-	0.49	0.47
ОФЗ 46001	10.8	60000	10.00	10.09.08	-	959	107.26	107.50	0.06	-0.35	-0.08	11.51	9.30	5.87	-	1.72	1.63
ОФЗ 46002	12.4	62000	10.00	08.08.12	-	2387	111.76	111.90	-0.22	-0.18	1.31	44.11	8.95	6.41	-	4.51	4.24
ОФЗ 46003	0.0	37298	10.00	14.07.10	-	1631	113.06	113.55	0.00	0.00	0.93	1.92	8.81	6.21	-	3.41	3.21
ОФЗ 46005	0.4	20000	0.00	09.01.19	-	4732	45.05	45.25	0.33	0.51	1.39	0.00	0.00	6.68	-	12.25	11.49
ОФЗ 46014	71.8	58290	10.00	29.08.18	-	4599	110.80	110.82	0.02	-0.20	1.10	36.44	9.02	6.58	-	5.76	5.40
ОФЗ 46017	483.4	29354	9.00	03.08.16	-	3843	107.79	107.85	-0.07	-0.05	0.62	17.26	8.35	6.58	-	6.97	6.54
ОФЗ 46018	114.3	17940	9.50	24.11.21	-	5782	113.05	113.08	-0.06	0.09	0.43	10.93	8.40	6.62	-	8.85	8.30
<b>Всего</b>	<b>668.4</b>	<b>504276</b>															

Источники: REUTERS, расчеты Банка Москвы

Кривая доходности ОФЗ и Москвы



Источники: REUTERS, расчеты Банка Москвы

ЭМИТЕНТЫ	ОБЪЕМЫ		ПОГАШЕНИЕ/ ВЫКУП		Оферта	Дней до погашения	ЦЕНА		ИЗМЕНЕНИЕ, %			ДОХОДНОСТЬ, %			ДЮРАЦИЯ		
	Оборот млн. руб.	Объем млн. руб.	Купон, %	Погашение			Покупка	Продажа	день	неделя	месяц	НКД	Текущая	К погаш.	К оферте	Дюр. лет.	Мод. дюр.
<b>Итоги торгов муниципальными облигациями</b>																	
Волгоград, 01	1.05	400	10.20	17.07.08	-	904	104.20	104.60	3.04	3.21	2.97	1.40	9.75	7.78	-	2.23	2.07
Казань, 01	9.24	750	10.50	21.07.06	-	177	101.70	101.74	0.23	0.38	0.16	1.44	10.32	7.02	-	0.48	0.45
Казань, 02	11.32	1000	10.00	11.04.07	-	441	102.65	102.95	1.37	1.53	1.30	1.37	9.72	7.11	-	0.95	0.89
Красноярск, 02	0.00	630	12.50	27.10.06	-	275	104.10	104.50	0.00	0.00	-0.52	31.16	12.00	6.98	-	0.71	0.66
Красноярск, 05	0.10	1000	6.19	18.10.08	-	997	99.61	99.94	-0.07	0.01	-0.15	16.79	6.20	7.68	-	2.49	2.31
Новосибирск, 02	0.56	1500	12.00	07.12.06	-	316	104.10	104.25	0.02	0.17	-0.52	16.44	11.53	7.26	-	0.82	0.77
Новосибирск, 03	6.10	1000	13.00	14.07.09	-	1266	114.55	114.90	0.13	2.60	0.09	5.70	11.32	7.65	-	2.93	2.72
Томск, 01	0.00	300	13.00	22.11.07	-	666	0.00	0.00	0.00	0.00	-1.12	15.46	12.29	7.50	-	1.19	1.10
Уфа, 03	0.00	400	10.03	18.07.06	-	174	101.52	101.60	0.00	0.30	-0.55	2.20	9.89	6.98	-	0.48	0.45
Уфа, 04	0.00	500	10.03	03.06.08	-	860	104.55	0.00	0.00	0.05	-0.33	13.74	9.63	8.24	-	2.14	1.97
<b>Итоги торгов субфедеральными облигациями</b>																	
Башкортостан, 04	0.00	500	8.02	13.09.07	-	596	101.28	0.00	1.27	-0.25	0.35	29.00	7.92	7.29	-	1.52	1.42
Белгородская обл., 04	1.14	320	14.50	29.04.08	-	825	111.50	114.00	-0.04	0.09	3.83	34.96	12.77	7.36	-	1.97	1.84
Белгородская обл, 31001	0.00	2000	8.38	10.11.10	-	1750	102.85	103.22	0.05	0.93	0.44	16.07	8.12	7.80	-	3.95	3.67
Волгоградская обл.	0.00	400	11.99	14.05.06	-	109	100.00	0.00	0.00	0.00	-2.18	2.53	11.78	5.49	-	0.29	0.27
Волгоградская обл., 01	0.00	600	13.00	11.06.09	-	1233	109.00	109.50	0.00	0.92	-0.27	14.60	13.00	11.96	-	2.11	1.89
Волгоградская обл. 35001	0.00	700	13.00	17.06.10	-	1604	109.20	110.60	0.00	0.55	-0.09	12.11	11.80	7.62	-	2.51	2.33
Воронежская обл. 01	0.39	600	13.00	15.12.07	-	689	110.20	110.50	0.21	0.00	0.48	14.96	11.78	7.25	-	1.69	1.58
Воронежская обл. 02	2.05	500	13.00	18.06.09	-	1240	114.80	0.00	0.00	0.01	0.53	14.60	11.32	7.56	-	2.87	2.67
Иркутская обл., 01	3.60	700	10.50	22.07.07	-	543	102.85	103.10	0.05	0.00	-0.29	1.41	10.18	7.16	-	0.96	0.89
Иркутская обл., 02	0.18	750	10.00	07.09.06	-	225	101.75	102.00	-0.05	0.20	-0.60	8.22	9.81	6.99	-	0.60	0.56
Иркутская обл. 31001	0.00	1500	10.00	17.12.09	-	1422	102.05	104.70	0.00	0.34	0.10	9.32	9.57	7.31	-	1.96	1.82
Иркутская обл. 31002	0.00	900	8.50	23.10.08	-	1002	101.60	102.00	0.00	0.05	0.00	11.18	8.36	7.21	-	1.63	1.52
Калужская обл., 01	0.00	300	10.00	24.12.07	-	698	0.00	0.00	0.00	0.00	-1.83	8.77	9.71	7.92	-	1.78	1.65
Кировская обл. 01	0.00	400	8.39	22.12.08	-	1062	101.25	101.55	0.00	0.53	0.00	7.82	8.26	11.77	-	1.77	1.59
Коми, 05	0.03	500	14.00	24.12.07	-	698	110.51	111.40	-0.44	0.00	0.04	12.27	12.67	7.75	-	1.71	1.58
Коми, 06	4.79	700	14.00	14.10.10	-	1723	119.50	119.80	0.42	0.34	0.97	39.51	11.67	7.46	-	3.64	3.39
Коми, 07	0.00	1000	12.00	22.11.13	-	2858	110.20	111.50	0.00	0.47	-1.00	20.71	11.01	7.97	-	5.31	4.92
Коми, 08	4.17	1000	9.00	03.12.15	-	3599	101.00	101.24	0.24	1.22	0.00	12.58	8.89	7.56	-	6.55	6.09
Костромская обл., 04	2.15	800	13.00	11.03.08	-	776	107.50	107.70	-0.37	-1.38	0.14	15.32	12.09	7.98	-	1.89	1.75
Красноярский край, 02	0.00	1500	10.95	26.10.06	-	274	103.20	103.45	0.00	0.00	-0.10	0.60	10.60	6.57	-	0.73	0.69
Красноярский кр. 34003	0.00	3000	7.00	01.10.08	-	980	99.35	99.65	0.00	0.15	-0.09	21.48	7.02	7.05	-	2.01	1.88
Краснодарский край, 01	0.00	1000	10.50	15.05.07	-	475	103.55	103.99	0.00	0.00	-0.67	20.42	10.14	7.29	-	1.23	1.15
Ленинградская обл., 02	11.39	800	14.01	08.12.10	-	1778	124.10	127.00	2.02	1.19	1.08	15.74	11.07	7.56	-	3.79	3.52
Ленинградская обл. 03	0.00	1300	13.50	05.12.14	-	3236	0.00	0.00	0.00	0.00	0.78	14.79	10.29	7.61	-	5.94	5.52
Московская обл., 03	148.84	1000	11.00	19.08.07	-	571	107.00	107.74	0.04	0.84	-1.29	47.62	10.21	5.83	-	1.42	1.34
Московская обл., 05	22.89	12000	10.00	30.03.10	-	1525	110.05	110.15	-0.09	-0.48	0.77	23.22	9.08	6.65	-	2.85	2.68
Московская обл., 04	28.33	9600	11.00	21.04.09	-	1182	112.86	113.00	-0.10	0.00	0.75	0.30	9.73	6.66	-	2.80	2.63
Нижегородская обл. 01	0.00	1000	11.80	01.11.06	-	280	0.00	0.00	0.00	0.00	-2.50	27.16	11.37	6.91	-	0.73	0.68
Нижегородская обл. 02	3.18	2500	10.49	02.11.08	-	1012	105.60	106.00	0.00	0.33	4.42	23.85	9.91	7.15	-	1.88	1.75
Новосибирская обл.	15.36	1500	13.50	27.07.06	-	183	0.00	103.30	0.15	-0.23	-0.25	32.18	13.09	7.24	-	0.48	0.45
Новосибирская обл. 02	1.11	2000	13.30	29.11.07	-	673	110.30	110.50	0.09	-0.99	-0.09	20.04	12.04	7.36	-	1.65	1.53
Новосибирская обл. 03	0.95	2500	9.00	15.12.09	-	1420	101.90	102.25	-0.05	0.50	0.00	8.88	8.80	7.82	-	2.66	2.46
Самарская обл., 01	0.61	2370	12.00	04.07.06	-	160	101.75	0.00	0.21	-0.11	0.24	7.23	11.72	6.55	-	0.43	0.40
Самарская обл., 02	4.01	2000	6.82	09.09.10	-	1688	100.15	100.68	-0.05	0.00	-0.31	7.66	6.80	6.90	-	3.98	3.72
Тверская обл., 02	0.05	1000	16.90	23.11.06	-	302	107.50	107.90	0.19	-0.55	9.00	28.71	15.72	7.67	-	0.77	0.72
Тверская обл., 03	0.00	800	7.95	30.11.08	-	1040	101.00	101.05	0.00	0.44	0.00	11.98	7.87	7.75	-	2.55	2.37
Томская обл., 02	0.00	500	12.00	27.07.06	-	183	0.00	0.00	0.00	0.00	-1.20	59.51	11.48	1.95	-	0.47	0.47
Томская обл., 03	23.56	600	11.00	13.10.07	-	626	105.10	105.60	0.01	0.00	-0.19	31.34	10.44	7.14	-	1.57	1.47
Томская обл. 34026	0.00	900	9.00	09.11.09	-	1384	100.00	100.50	0.00	0.00	-0.08	18.99	8.96	7.68	-	2.88	2.68
Удмуртская респ. 01	3.40	1000	8.20	27.12.08	-	1067	101.50	101.74	0.09	0.50	0.00	6.52	8.06	7.66	-	2.65	2.46
Хабаровский край, 02	0.00	700	11.00	05.10.06	-	253	102.15	102.30	0.00	0.00	-0.17	6.03	10.77	7.24	-	0.67	0.63
Хабаровский край, 06	1.11	1000	9.00	24.11.09	-	1399	101.20	101.45	0.15	0.42	0.25	15.29	8.87	7.64	-	2.60	2.41
ХМАО, 02	0.00	5000	12.00	27.05.08	-	853	109.00	0.00	0.00	0.00	-0.09	19.73	10.76	6.71	-	2.09	1.96
Чувашия, 03	0.00	500	9.50	13.04.07	-	443	102.30	102.99	0.00	0.34	2.50	3.64	9.22	7.08	-	1.16	1.08
Чувашия, 04	1.14	750	12.33	27.03.09	-	1157	113.90	114.10	0.14	0.40	0.26	40.87	10.80	7.36	-	2.66	2.48
Якутия, 03	0.00	800	12.00	17.06.08	-	874	110.00	111.00	0.00	1.14	-0.14	11.84	10.83	7.22	-	2.11	1.97
Якутия, 04	0.00	1000	13.00	16.03.06	-	50	100.90	101.07	0.00	0.26	-0.49	14.60	12.86	4.85	-	0.14	0.13
Якутия, 05	0.00	2000	9.00	21.04.07	-	451	101.50	102.10	0.00	0.35	-0.49	1.48	8.80	6.85	-	1.18	1.11
Якутия, 06	31.53	2000	10.00	13.05.10	-	1569	108.50	108.80	-0.20	-0.14	0.79	18.90	9.19	7.46	-	3.11	2.89
ЯНАО, 01	0.00	1800	11.00	03.08.08	-	921	108.50	0.00	0.00	0.19	0.01	52.14	10.18	6.79	-	2.19	2.05
Ярославская обл., 02	2.05	1000	13.28	03.07.07	-	524	107.72	107.90	0.01	0.19	-0.65	8.00	12.32	7.36	-	1.33	1.24
Ярославская обл., 03	0.52	1000	12.00	17.11.06	-	296	103.65	103.85	-3.17	0.05	-0.38	15.88	11.56	7.13	-	0.78	0.73</

ЭМИТЕНТЫ	ОБЪЕМЫ		ПОГАШЕНИЕ/ ВЫКУП				ЦЕНА		ИЗМЕНЕНИЕ, %			ДОХОДНОСТЬ, %			ДЮРАЦИЯ		
	Оборот, млн. руб.	Объем, млрд. руб.	Купон, %	Погашение	Оферта	Дней до погашения	Покупка	Продажа	день	неделя	месяц	НКД	Текущая	К погаш.	К оферте	Дюр. лет.	Мод. дюр.
<b>Итоги торгов корпоративными облигациями</b>																	
<b>Нефть и газ</b>																	
ГАЗПРОМ А3	24.03	10000	8.11	18.01.07	-	358	101.74	101.90	-0.01	0.00	-0.34	0.44	7.97	6.36	-	0.96	0.90
ГАЗПРОМ А4	7.58	5000	8.22	10.02.10	-	1477	105.35	105.50	-0.09	-0.02	-0.05	36.26	7.80	6.80	-	3.42	3.20
ГАЗПРОМ А5	0.00	5000	7.58	09.10.07	-	622	101.60	103.02	-0.44	0.01	-0.67	22.01	7.44	6.45	-	1.60	1.50
ГАЗПРОМ А6	360.38	5000	7.22	06.08.09	-	1289	101.06	101.10	0.18	0.15	0.10	33.03	7.14	6.99	-	3.08	2.88
НГК ИТЕРА	2.12	2000	9.75	07.12.07	-	681	100.88	101.00	-0.10	0.30	0.25	13.09	9.67	9.44	-	1.73	1.58
Лукойл 02	5.11	6000	7.15	17.11.09	20.11.07	1392	101.80	102.02	-0.29	0.59	-0.10	12.54	7.02	-	6.18	1.72	1.62
НОВАТЭК, 01	0.00	1000	9.40	30.11.06	-	309	101.55	0.00	0.00	0.94	-0.68	14.16	9.26	7.59	-	0.82	0.77
Татнефть 03	0.10	1500	12.00	01.07.06	-	157	0.00	102.70	-0.29	0.00	0.00	8.55	11.68	5.53	-	0.43	0.41
<b>Химия и нефтехимия</b>																	
АЦБК-Инвест, 02	0.00	500	11.80	20.05.08	21.11.06	846	0.00	0.00	0.00	0.25	0.00	20.69	11.64	-	10.38	0.78	0.71
Дорогобуж, 01	1.05	900	9.90	11.06.08	13.12.06	868	101.56	101.99	-0.14	-0.20	-0.39	11.39	9.75	-	8.17	0.86	0.79
Куйбышевазот, 01	1.10	600	0.00	15.06.06	-	141	100.15	100.27	0.12	0.10	0.20	0.00	0.00	-0.57	-	0.39	0.39
НИКОСХИМ, 01	3.76	750	14.00	14.12.06	-	323	101.60	102.00	0.16	-0.10	1.00	15.73	13.74	11.98	-	0.85	0.76
НКНХ-03	0.00	2000	8.00	01.09.07	-	584	0.00	0.00	0.00	0.00	0.25	12.05	7.98	7.91	-	0.81	0.75
НКНХ, 04	0.00	1500	9.99	26.03.12	02.04.09	2252	106.15	106.60	0.14	0.33	-0.42	31.20	9.41	-	7.89	2.74	2.54
Нэфис Косметикс, 01	0.00	400	10.50	22.04.07	-	452	100.50	100.80	0.00	0.59	0.01	27.62	10.42	10.01	-	1.17	1.06
САНОС 01	0.00	300	14.00	13.02.06	-	19	100.30	100.42	0.00	-0.11	-0.34	62.90	13.93	4.30	-	0.05	0.05
САНОС 02	63.71	3000	10.00	10.11.09	13.11.07	1385	106.11	106.30	-0.09	0.14	-0.28	19.45	9.42	8.24	-	3.21	2.97
УдмуртНП, 01	6.01	1500	9.50	01.09.08	01.12.06	950	99.70	99.95	0.15	0.20	0.25	38.52	9.50	-	9.87	0.80	0.73
<b>Электрэнергетика</b>																	
Башкирэнерго, 02	0.00	500	9.50	22.02.07	-	393	101.75	0.00	0.00	-0.07	-0.35	39.82	9.34	7.91	-	1.01	0.94
Ленэнерго, 01	16.80	3000	10.25	19.04.07	-	449	101.75	101.80	-0.04	0.99	-0.04	27.24	10.07	8.89	-	1.16	1.06
Свердловэнерго, 01	0.00	500	11.50	01.03.07	-	400	0.00	0.00	0.00	0.65	-0.49	46.00	11.35	10.45	10.45	1.02	0.92
Татэнерго, 01	5.18	1500	9.65	13.03.08	-	778	103.50	103.90	0.11	0.00	-0.58	34.90	9.32	7.97	-	1.92	1.78
ФСК ЕЭС, 01	0.00	5000	8.80	18.12.07	-	692	103.61	104.00	0.00	0.14	8.84	8.68	8.47	6.68	-	1.78	1.67
ФСК ЕЭС, 02	2.54	7000	8.25	22.06.10	-	1609	104.50	104.78	-0.09	-0.20	-0.24	6.55	7.89	7.14	-	3.78	3.53
Якутскэнерго, 01	0.00	400	14.00	31.08.06	-	218	0.00	0.00	0.00	0.19	-0.77	56.00	13.53	8.00	-	0.57	0.52
<b>Связь</b>																	
Волгателеком	2.58	1000	13.00	21.02.06	-	27	100.40	100.54	-0.23	-0.12	-0.59	23.15	12.95	7.39	-	0.07	0.07
Вымпелком 01	1.01	3000	9.90	16.05.06	-	111	100.60	101.00	-0.92	0.07	-0.20	19.26	9.80	6.23	-	0.30	0.29
Дальсвязь 01	2.48	1000	13.00	15.11.06	-	294	104.40	104.50	-0.14	0.53	-0.86	24.93	12.45	7.37	-	0.78	0.72
МГТС 04	0.00	1000	10.00	22.04.09	26.04.06	1183	100.55	101.17	0.00	0.00	-0.52	24.93	9.86	-	3.95	0.25	0.24
МГТС, 05	0.00	1500	8.30	25.05.10	29.05.07	1581	100.50	0.00	0.00	0.44	-0.59	12.96	8.15	-	6.94	1.28	1.20
Мегафон Финас 01	0.00	1500	11.50	07.06.06	-	133	101.55	101.95	0.00	0.34	-0.29	15.44	11.31	6.59	-	0.36	0.34
Мегафон	0.00	1500	9.28	11.04.07	-	441	102.15	102.45	0.00	0.94	-0.78	26.70	9.08	7.46	-	1.14	1.06
Мегафон, 03	0.00	3000	9.25	15.04.08	-	811	103.45	103.85	0.00	0.29	-0.34	25.09	8.94	7.64	-	2.02	1.87
РТК-ЛИЗИНГ, 04	0.00	2250	9.69	08.04.08	11.04.06	39546	100.20	100.45	0.00	-0.10	-0.74	23.92	9.67	-	8.47	0.21	0.19
Сибирьтелеком 03	6.38	1530	14.50	14.07.06	-	170	103.23	103.56	-0.29	0.17	-1.04	4.77	14.05	7.36	-	0.47	0.43
Сибирьтелеком, 04	3.09	2000	12.50	05.07.07	-	526	106.51	106.71	0.01	0.14	-0.42	6.85	11.74	7.78	-	1.36	1.26
Сибирьтелеком, 05	14.14	3000	9.20	25.04.08	-	821	102.85	102.90	0.05	0.19	-0.61	22.43	8.94	7.91	-	2.04	1.89
Сибирьтелеком, 06	0.00	2000	7.85	16.09.10	23.09.08	1695	99.80	100.00	0.00	0.30	-0.15	26.88	7.84	-	7.92	2.39	2.22
СЗ Телеком, 02	0.00	1500	7.50	03.10.07	-	616	99.70	99.90	0.00	0.15	-0.45	4.32	7.51	7.85	-	1.18	1.10
СЗ Телеком, 03	0.00	3000	9.25	24.02.11	28.02.08	1856	102.80	103.40	0.00	0.15	0.00	13.94	8.97	-	7.83	1.90	1.77
СМАРТС, 02	0.00	500	15.00	26.06.07	26.06.06	517	100.00	100.90	0.00	-0.99	1.81	12.33	15.00	-	14.82	0.42	0.36
СМАРТС, 03	0.81	1000	14.10	29.09.09	03.10.06	1343	100.75	101.00	0.00	0.40	0.15	43.65	13.96	-	12.85	0.66	0.58
Таттелеком, 03	2.22	600	11.75	06.05.07	-	466	103.70	104.39	0.28	-0.38	-1.01	24.14	11.33	8.94	-	1.18	1.08
УРСИ 03	33.44	3000	14.25	18.07.06	-	174	103.45	103.54	0.10	-0.17	-0.62	3.12	13.77	6.65	-	0.48	0.45
УРСИ 04	26.00	3000	9.99	01.11.07	-	645	104.05	104.10	0.05	-0.14	-0.36	22.72	9.60	7.63	-	1.63	1.52
УРСИ 05	5.10	2000	9.19	17.04.08	-	813	102.09	103.10	-0.24	0.24	0.05	24.42	8.93	7.86	-	2.02	1.87
Центртелеком 03	2.88	2000	12.35	15.09.06	-	233	102.75	103.18	0.27	0.05	-1.09	44.32	11.99	7.55	-	0.61	0.57
Центртелеком 04	104.59	5623	13.80	21.08.09	-	1304	116.90	117.10	-0.16	0.13	-0.47	60.49	11.80	8.41	-	2.85	2.63
Центральный Телеграф 0	0.95	500	16.00	22.08.06	-	209	103.50	104.00	1.96	1.26	-0.76	28.05	15.46	9.98	-	0.54	0.50
ЮТК, 01	10.24	1500	14.24	14.09.06	-	232	102.01	102.50	-0.19	-0.29	-1.16	51.50	13.91	10.45	-	0.60	0.55
ЮТК, 02	14.22	1500	12.00	07.02.07	08.02.06	378	100.05	100.20	0.07	0.00	-0.03	55.23	11.98	-	6.42	0.04	0.04
ЮТК, 03	20.58	3500	12.30	10.10.09	13.04.06	1354	100.35	100.42	0.07	0.08	-0.40	37.07	12.25	-	9.54	0.21	0.19
<b>Добывающая промышленность</b>																	
Полиметалл, 01	0.00	750	17.00	21.03.06	-	55	101.00	102.49	0.00	-0.64	1.19	59.15	16.82	9.06	-	0.15	0.14
СУЭК, 02	0.00	1000	11.00	15.02.07	16.02.06	386	100.00	100.15	0.00	0.05	-0.30	20.79	11.00	-	10.78	0.06	0.05
Хайленд Голд Финанс, 01	2.02	750	12.00	02.04.08	09.10.06	798	101.00	101.40	0.00	-0.05	-0.59	6.90	11.86	-	10.68	0.68	0.62
<b>Металлургия</b>																	
ИНПРОМ, 01	1.59	500	12.50	20.04.07	21.04.06	450	100.65	100.95	0.10	0.00	-0.49	32.88	12.38	-	8.12	0.24	0.22
ИНПРОМ, 02	1.04	1000	12.00	15.07.10	26.07.06	1632	100.75	100.90	0.00	-0.01	-0.15	1.97	11.88	-	10.16	0.50	0.45
МаирИнвест, 01	2.55	500	12.30	03.04.07	-	433	100.30	100.60	0.10	0.30	-1.48	7.41	12.26	12.57	-	1.11	0.99
НСММЗ, 01	1.81	1000	12.10	19.05.08	22.05.06	845	100.80	101.00	-0.10	-0.30	0.34	21.55	12.00	-	9.33	0.32	0.29
ОМК, 01	0.43	3000	9.20	12.06.08	-	869	102.65	102.76	-0.07	0.33	0.10	12.10	8.96	8.11	-	2.17	2.01
Русал Фин 02	1.01	5000	8.00	20.05.07	-	480	101.01	101.17	0.08	0.60	-0.10						

ЭМИТЕНТЫ	ОБЪЕМЫ		ПОГАШЕНИЕ/ ВЫКУП		ЦЕНА		ИЗМЕНЕНИЕ, %			ДОХОДНОСТЬ, %			ДЮРАЦИЯ				
	Оборот, млн. руб.	Объем, млрд. руб.	Купон, %	Погашение	Оферта	Дней до погашения	Покупка	Продажа	день	неделя	месяц	НКД	Текущая	К погаш.	К оферте	Дюр. лет.	Мод. дюр.
<b>Машиностроение</b>																	
Автоваз, 02	2.35	3000	9.20	13.08.08	14.02.07	931	101.70	101.82	-0.12	0.22	0.15	40.58	9.05	-	7.63	0.99	0.92
Автоваз, 03	19.94	5000	9.70	22.06.10	27.06.06	40351	100.96	101.08	-0.01	0.34	-0.15	7.71	9.60	-	7.07	0.42	0.39
Вагонмаш, 01	0.34	300	13.50	19.06.08	22.06.06	876	104.40	104.50	-0.05	0.10	0.95	12.58	12.93	-	2.51	0.41	0.40
ВКМ-Финанс, 01	0.00	1000	10.25	04.06.08	06.12.06	861	100.90	101.80	0.00	0.01	-0.49	13.76	10.15	-	9.18	0.84	0.77
Волгабурмаш 01	0.00	600	11.10	08.10.08	11.10.06	987	0.00	100.40	0.00	0.10	0.20	31.93	11.33	-	14.59	0.68	0.60
ГТ-ТЭЦ Энерго 02	6.76	1500	12.50	22.06.06	-	148	100.80	101.50	0.10	-0.10	0.04	11.64	12.38	9.82	-	0.41	0.37
ГТ-ТЭЦ Энерго 03	2.53	1500	12.04	18.04.08	23.10.06	814	100.90	101.05	-0.15	-0.98	-0.49	31.67	11.91	-	10.76	0.71	0.64
ЕПК 01	14.98	1000	8.75	02.10.08	05.10.06	981	99.70	99.95	-0.05	0.18	0.50	26.61	8.77	-	9.22	0.67	0.62
ИжАвто, 01	0.01	1200	10.70	14.03.07	-	413	99.51	99.90	0.01	0.79	-1.66	38.99	10.75	11.46	-	1.06	0.95
Ижмаш, 02	1.39	1000	13.55	17.06.08	19.12.06	874	101.66	102.00	-0.59	0.69	-1.36	13.36	13.33	-	11.86	0.87	0.78
ИРКУТ 03	10.11	3250	8.74	16.09.10	-	1695	101.01	101.15	-0.16	0.77	0.00	29.93	8.65	8.64	-	3.81	3.51
КАМАЗ-Финанс	0.00	1200	6.00	11.11.06	-	290	0.00	0.00	0.00	-1.15	0.00	12.33	6.06	7.43	-	0.78	0.73
КАМАЗ-Финанс, 02	0.00	3000	8.45	17.09.10	19.09.08	1696	100.36	100.60	-0.39	0.60	0.15	28.71	8.42	-	8.46	2.37	2.18
Криогенмаш, 02	0.00	500	10.40	08.07.08	11.07.06	895	100.50	100.70	0.00	-0.20	-0.10	4.27	10.34	-	9.00	0.46	0.42
ЛОМО, 02	0.20	700	14.20	11.07.06	-	167	101.11	101.25	-0.04	0.25	-0.25	5.84	14.02	11.26	-	0.46	0.41
МиГ-Финанс, 01	3.20	1000	10.50	03.06.09	06.06.07	1225	99.41	99.70	-0.20	0.30	-0.42	14.10	10.54	-	11.09	1.29	1.16
ОМЗ 04	0.00	900	14.25	26.02.09	31.08.06	1128	103.57	104.50	0.00	0.43	-0.61	57.00	13.57	-	5.71	0.57	0.53
ПМЗ, 01	0.04	750	9.70	21.07.09	25.07.06	40015	100.30	100.50	-0.20	0.00	-0.28	0.27	9.67	-	9.39	0.49	0.45
Промтрактор, 01	0.00	1500	10.70	03.07.08	07.07.06	890	100.40	100.58	0.00	0.10	-0.25	5.86	10.64	-	9.25	0.45	0.41
Русские Автобусы	0.51	500	14.00	22.05.06	-	117	101.10	101.40	-0.20	0.05	-0.05	25.70	13.85	10.19	-	0.32	0.29
Салют-Энергия, 01	0.00	3000	10.15	25.12.07	26.12.06	699	100.11	100.40	-0.10	0.45	-0.30	8.06	10.15	-	10.39	0.89	0.81
Сатурн Инвест	0.62	500	15.00	05.08.06	-	192	102.30	103.55	-0.13	-0.48	-1.29	71.10	14.54	8.84	-	0.49	0.45
НПО САТУРН, 01	0.00	1500	11.50	23.03.08	28.03.06	39530	100.40	100.75	0.00	0.05	-0.37	39.38	11.43	-	7.59	0.17	0.16
Северсталь-авто	0.00	1500	11.25	21.01.10	25.01.07	1457	0.00	0.00	0.00	0.00	-0.14	55.79	10.86	-	7.59	0.92	0.86
СОК-Автокомпл., 01	1.00	1100	12.32	24.04.08	27.10.06	820	99.60	100.00	-0.30	0.51	-3.46	30.38	12.36	-	13.09	0.72	0.64
Стройтрансгаз, 01	0.00	3000	9.60	25.06.08	-	882	101.55	101.75	0.99	0.67	-0.20	7.36	9.44	8.99	-	2.20	2.02
ТВЗ, 01	1.56	750	14.60	10.10.06	-	258	103.25	103.75	0.00	1.22	-0.10	42.80	14.07	9.15	-	0.67	0.62
Трансмашхолдинг, 01	0.00	1500	14.00	01.12.07	05.06.06	675	101.01	101.64	0.00	0.10	-0.34	21.10	13.78	-	9.03	0.36	0.33
Уралвагонзавод, 01	2.06	2000	13.36	30.09.08	03.10.06	979	103.00	103.30	0.00	-0.15	-0.10	41.36	12.96	-	8.83	0.66	0.60
Уралвагонзавод 02	0.00	3000	9.35	05.10.10	03.10.07	1714	100.62	100.75	0.00	0.60	0.00	28.69	9.28	-	9.04	1.56	1.43
<b>Пищевая промышленность</b>																	
Аладушкин 01	2.08	500	14.00	08.03.07	-	407	103.95	0.00	0.00	-0.86	-0.10	53.32	13.47	8.59	-	1.03	0.94
АПК Аркада 01	2.47	600	14.95	28.06.08	29.06.06	885	100.95	101.00	-0.15	0.08	0.20	11.47	14.81	-	12.45	0.43	0.38
АПК ОГО, 01	0.02	1100	15.50	22.04.07	28.04.06	452	100.78	100.84	-0.02	0.01	0.58	34.65	15.38	-	12.46	0.25	0.23
Балтимор-Нева	0.09	500	1.00	05.09.06	-	223	93.16	94.55	0.11	-1.63	0.53	1.45	1.07	13.57	-	0.61	0.54
Балтимор-Нева, 03	8.09	800	11.65	15.05.08	23.11.06	841	101.20	101.49	0.05	0.20	-0.10	22.02	11.52	-	10.11	0.80	0.72
Вимп-Билль-Данн	0.10	1500	11.24	11.04.06	-	76	100.68	100.93	0.03	0.00	-0.15	32.64	11.14	6.50	-	0.21	0.20
Группа ОСТ, 02	0.00	1000	13.60	08.05.08	22.05.06	834	100.30	100.40	0.00	-0.15	0.05	28.32	13.51	-	10.19	0.32	0.29
Джей-Эф-Си, 02	1.36	1200	13.00	04.12.07	05.12.06	678	103.05	103.60	0.34	-0.39	-0.36	17.81	12.58	-	9.03	0.83	0.76
Инвестпроект, 01	0.00	1000	10.80	16.05.07	-	476	0.00	0.00	0.00	-0.15	0.39	20.71	10.54	8.90	-	1.23	1.13
Микояновский	1.85	1000	13.50	18.09.06	-	236	102.30	103.50	-0.84	0.00	0.46	47.71	13.08	8.47	-	0.62	0.57
Нутринвестхолдинг, 01	5.02	1200	12.00	09.06.09	13.06.06	1231	100.50	100.60	-3.18	-0.14	0.10	14.14	11.95	-	11.19	0.37	0.34
ПАВА, 01	0.00	350	12.90	15.06.08	16.06.06	872	100.01	100.50	0.00	0.45	0.30	14.49	12.84	-	11.98	0.38	0.34
Парнас-М, 01	23.52	500	12.75	15.03.06	-	49	100.42	100.55	0.20	0.00	-0.69	14.67	12.69	8.85	-	0.13	0.12
Праймери Дон, 01	0.00	750	12.50	10.11.06	-	289	0.00	100.50	0.00	0.20	-0.99	25.68	12.50	13.09	-	0.75	0.66
Разгуляй-Центр 01	0.44	1000	14.00	05.06.06	-	131	101.11	101.35	0.24	0.20	-0.30	19.95	13.81	9.94	-	0.36	0.33
Разгуляй-Финанс, 01	0.00	3000	11.50	02.10.08	05.04.07	981	99.66	99.95	0.00	0.00	-0.50	34.97	11.50	-	11.79	1.11	0.99
Русагро 01	0.25	1000	11.66	19.07.08	18.01.07	906	99.15	100.00	0.32	-0.67	-0.70	2.24	11.76	-	13.00	0.95	0.84
Русский Продукт, 04	0.00	440	13.95	15.05.07	16.05.06	475	101.10	101.60	0.00	0.00	3.45	27.14	13.81	-	10.93	0.30	0.27
ЭФКО, 01	0.00	1000	8.00	05.09.06	14.03.06	223	0.00	0.00	0.00	0.00	0.74	30.90	7.96	-	10.02	0.13	0.12
Югтранзит 02	0.00	1000	11.50	25.11.08	28.11.06	1035	0.00	100.00	0.00	0.28	-0.49	17.96	11.53	-	12.11	0.81	0.73
<b>Пивоварение</b>																	
Балтика, 01	4.04	1000	8.75	20.11.07	-	664	102.00	102.80	-0.49	0.05	0.93	8.63	8.58	7.73	-	1.78	1.65
Красный Восток-Инвест	40.41	1500	11.50	25.02.07	-	396	102.60	103.00	0.59	-0.20	-0.34	48.21	11.19	8.91	-	1.01	0.92
Очаково, 02	0.00	1500	8.50	19.09.08	-	968	99.41	99.75	-0.16	0.05	-0.30	28.88	8.54	8.94	-	1.99	1.83
ПИТ-Инвестментс 01	4.56	1000	12.00	28.09.06	-	246	102.00	102.75	-0.05	0.20	-0.73	38.79	11.71	8.31	-	0.65	0.60
ПИТ-Инвестментс 02	39.97	1500	14.25	23.03.09	29.09.06	1153	103.90	104.15	-0.14	-0.01	-0.76	47.24	13.70	-	7.87	0.64	0.60
САН Интербрю	1.03	2500	13.00	15.08.06	-	202	103.00	103.30	-0.09	0.10	-1.53	8.90	12.59	4.44	-	0.39	0.37

Источники: REUTERS, расчеты Банка Москвы

ЭМИТЕНТЫ	ОБЪЕМЫ		ПОГАШЕНИЕ/ ВЫКУП			ЦЕНА		ИЗМЕНЕНИЕ, %			ДОХОДНОСТЬ, %			ДЮРАЦИЯ			
	Оборот, млн. руб.	Объем, млрд. руб.	Купон, %	Погашение	Оферта	Дней до погашения	Покупка	Продажа	день	неделя	месяц	НКД	Текущая	К погаш.	К оферте	Дюр. лет.	Мод. дюр
<b>Розничный сектор</b>																	
Евросеть, 01	7.82	1000	16.33	25.04.06	-	90	101.31	101.49	0.04	-0.09	0.06	41	16.09	9.74	-	0.25	0.22
Копейка ТД, 01	0.00	1200	9.75	17.06.08	19.12.06	874	0.00	0.00	0.00	0.00	0.00	10	9.53	-	7.27	0.86	0.81
Магнит 01	7.27	2000	9.34	19.11.08	-	1029	101.50	102.05	-0.10	0.00	0.55	16	9.16	8.70	-	2.51	2.31
Марта-Финанс, 01	0.00	700	14.84	22.05.08	-	848	105.50	107.00	0.00	-0.47	0.28	25	14.07	12.40	-	2.01	1.79
МИР Финанс	1.41	1000	9.89	27.12.07	27.12.06	701	100.14	100.25	0.00	0.04	0.55	7.86	9.87	-	9.78	0.90	0.82
Пятерочка Финанс, 01	0.00	1500	11.45	12.05.10	-	1568	111.50	112.00	0.26	0.01	-1.27	21.96	10.28	8.41	-	3.49	3.22
Перекресток, 01	3.03	1500	8.81	08.07.08	11.07.06	895	100.45	100.90	0.15	0.10	-0.30	3.62	8.74	-	6.87	0.46	0.43
<b>Лесная промышленность и ЦБК</b>																	
АЦБК-Инвест	0.00	500	13.50	07.09.06	-	225	100.50	102.50	0.00	0.20	-0.73	17.75	-	-	-	0.59	0.53
Волга 01	0.00	1500	12.00	13.03.07	-	412	100.25	101.20	0.20	-0.70	-1.09	43.73	11.86	11.11	-	1.05	0.94
ГОТЭК	0.00	550	12.50	06.06.06	-	132	100.20	0.00	0.00	0.15	-0.74	17.12	12.35	8.92	-	0.36	0.33
НЛК 01	0.02	500	11.90	31.01.08	03.08.06	736	0.00	100.30	0.35	-0.05	-0.60	56.73	11.85	-	11.38	0.49	0.44
ПЭФ Союз, 01	0.00	300	11.00	09.10.07	05.10.06	622	100.25	100.65	0.00	0.50	-0.15	33.45	10.97	-	10.76	0.67	0.60
<b>Строительство и ипотека</b>																	
АИЖК	0.00	1070	11.00	01.12.08	-	1041	0.00	110.90	0.00	0.32	-0.63	16575	9.94	6.92	-	2.51	2.35
АИЖК, 02	0.00	1500	11.00	01.02.10	-	1468	0.00	0.00	0.00	1.02	-0.70	53.34	9.69	7.21	-	3.25	3.03
АИЖК, 03	8.11	2250	9.40	15.10.10	-	1724	108.10	108.60	-0.23	0.47	-0.46	2.58	8.70	6.94	-	3.04	2.84
АИЖК, 04	0.00	900	8.70	01.02.12	-	2198	0.00	0.00	0.00	0.00	0.00	20.26	7.95	6.95	-	4.73	4.42
Главмострой, 01	1.93	2000	13.00	27.05.07	27.05.06	487	100.85	101.00	0.05	0.12	-0.10	21.73	12.89	-	10.76	0.33	0.29
ИНТЕКО 01	0.00	1200	10.95	15.02.07	-	386	0.00	99.85	0.00	0.00	0.00	48.00	10.95	11.23	-	0.98	0.88
Искитимцемент, 01	0.08	200	16.80	24.12.06	-	333	104.00	104.50	-0.53	-0.24	0.69	14.73	16.15	12.65	-	0.85	0.76
Искитимцемент 02	5.04	500	12.50	05.11.08	07.11.07	1015	100.43	100.62	-0.20	0.20	0.10	26.37	12.44	-	12.78	1.59	1.41
Группа ЛСР, 01	0.04	1000	14.00	20.03.08	23.03.06	785	100.34	100.65	0.28	-0.38	-0.50	47.95	13.92	-	9.64	0.16	0.16
МИА, 01	0.00	2200	10.00	20.09.12	-	2430	101.50	102.50	0.00	0.00	-1.21	17.26	9.76	9.48	-	2.96	2.70
МИА, 02	0.00	1000	9.50	09.08.08	06.02.07	927	99.61	100.20	0.00	0.00	-1.09	20.30	9.54	-	10.28	0.98	0.89
Миракс Групп	1.52	1000	13.50	19.08.08	22.08.06	937	101.41	101.60	0.00	0.01	-0.36	57.33	13.29	-	10.78	0.54	0.49
ПИК, 05	0.24	1120	13.00	20.05.08	23.05.06	846	100.25	100.60	0.19	0.15	-0.79	22.79	12.93	-	11.70	0.32	0.28
ЦУН ЛенСпецСМУ, 01	4.12	1000	15.50	22.04.10	27.04.06	1548	100.57	101.00	0.05	0.05	-0.39	38.22	15.35	-	11.00	0.25	0.23
Салаватстекло 02	31.87	1200	9.28	28.10.09	31.10.07	1372	100.11	100.39	0.25	0.00	-0.25	21.36	9.25	-	9.28	1.64	1.50
Салаватстекло 01	0.05	750	11.60	25.03.08	26.09.06	790	104.02	104.40	-0.36	0.33	-1.18	38.14	11.15	-	5.44	0.64	0.61
Сиб. цемент., 03	0.30	800	12.50	12.06.08	15.06.06	869	101.15	101.35	0.00	0.00	0.10	14.04	12.36	-	9.29	0.39	0.35
СУ-155	0.00	1500	14.00	30.03.07	30.03.06	429	100.00	100.50	0.00	-0.49	-0.35	10.74	13.93	-	10.98	0.18	0.16
ЮССК, 01	0.00	600	14.00	01.07.08	04.07.06	39630	99.25	99.75	0.00	0.00	-0.21	8.44	14.04	-	14.48	0.44	0.38
<b>Транспорт</b>																	
АвиаК. Самара, 01	0.21	350	15.00	08.03.07	-	407	102.70	102.89	0.00	0.00	-0.10	57.12	14.62	11.86	-	1.02	0.91
Ист Лайн Хэндлинг, 02	0.00	3000	11.59	22.05.08	23.11.06	848	101.00	101.03	0.00	-0.98	1.28	19.69	11.50	-	10.76	0.80	0.72
ММК-Транс, 01	0.40	650	11.50	10.07.08	11.01.07	39639	100.80	101.20	-0.48	0.30	-0.69	4.10	11.42	-	10.98	0.93	0.84
РЖД, 03	6.57	4000	8.33	02.12.09	-	1407	105.40	105.49	-0.16	0.05	-0.14	11.18	7.90	6.83	-	3.36	3.14
РЖД, 02	11.27	4000	7.75	05.12.07	-	679	101.95	101.99	-0.06	-0.68	-0.15	10.40	7.60	6.70	-	1.75	1.64
Транснефтепродукт	0.00	1000	8.90	10.05.06	-	105	100.00	101.20	0.00	0.00	0.21	18.78	8.84	6.30	-	0.29	0.27
ЮТЭйр, 01	1.10	1000	10.65	22.11.06	-	301	100.35	100.69	0.06	0.29	-0.10	18.09	10.62	10.55	-	0.80	0.73
ЭйрЮнион 01	1.00	1500	13.00	10.11.09	15.05.07	1385	99.21	99.51	-0.03	-0.25	0.00	25.29	13.06	-	14.10	1.19	1.04
<b>Финансовый сектор</b>																	
Абсолют Банк, 01	0.00	1000	11.50	21.04.06	-	86	100.25	100.70	0.00	-0.29	0.00	1.58	11.43	8.89	-	0.24	0.22
АК Барс, 01	0.00	500	8.80	05.04.06	-	70	0.00	101.60	0.00	0.00	0.00	27.00	8.68	1.44	-	0.19	0.19
Банк Зенит, 01	5.01	1000	8.50	24.03.07	24.03.06	423	100.10	100.30	0.00	0.02	0.15	29.11	8.48	-	6.71	0.16	0.15
Внешторгбанк 03	0.81	2000	14.00	22.02.06	-	28	100.53	100.75	0.01	-0.29	-0.26	93.97	13.91	5.26	-	0.08	0.07
Внешторгбанк 04	5.01	5000	5.60	19.03.09	23.03.06	1149	99.95	0.00	-0.04	0.06	-0.04	19.18	5.60	-	5.81	0.16	0.15
Внешторгбанк 05	0.00	15000	6.20	17.10.13	26.04.07	2822	0.00	0.00	0.00	-0.30	-0.50	15.29	6.21	-	6.48	1.19	1.12
Банк Кедр, 01	0.97	450	11.00	05.10.07	13.10.06	618	97.50	97.80	0.31	-0.51	-2.00	5.73	11.25	-	14.75	0.69	0.60
Мастер-Банк, 02	0.00	1000	12.75	23.05.08	02.06.06	849	100.47	100.70	0.00	0.65	0.40	21.31	12.75	-	12.30	0.35	0.31
МКБ 01	0.31	500	11.50	25.04.07	26.04.06	455	100.35	100.75	0.00	-0.10	-0.30	28.67	11.45	-	10.23	0.24	0.22
ММБ, 01	0.00	1000	8.30	13.02.07	-	384	0.00	0.00	0.00	0.00	-0.69	36.84	8.20	7.16	-	0.99	0.93
Росбанк, 01	0.00	3000	9.25	15.02.09	14.02.07	1117	101.65	101.85	0.00	-0.15	-0.32	41.56	9.10	-	7.73	0.99	0.92
Россельхозбанк 01	0.00	3000	7.50	04.06.08	06.12.06	861	100.25	100.75	0.00	-0.15	0.06	10.07	7.50	-	7.71	0.84	0.78
Русский Стандарт 02	31.69	1000	14.04	14.06.06	-	140	0.00	102.40	-0.10	-0.63	-0.74	16.15	13.73	7.87	-	0.38	0.36
Русский Стандарт 03	0.00	2000	8.40	22.08.07	23.08.06	574	100.25	100.85	0.00	0.00	-0.50	35.44	8.32	-	6.79	0.56	0.52
Русский Стандарт 04	0.00	3000	8.99	03.03.08	02.03.06	768	100.00	100.35	-0.04	0.00	-0.30	36.21	8.98	-	7.10	0.10	0.09
Русский Стандарт 05	0.00	5000	7.60	09.09.10	15.03.07	1688	99.85	100.25	0.00	-	0.00	27.48	7.60	-	7.73	1.08	1.00
Сибкаадем, 01	0.00	470	10.59	05.04.07	06.04.06	435	100.10	100.39	0.05	-0.25	-0.15	5.80	10.58	-	10.01	0.19	0.18
Банк Спурт, 01	1.40	500	9.25	15.11.07	16.11.06	659	100.00	100.20	-0.10	0.00	-0.20	17.49	9.24	-	9.43	0.78	0.71
ТуранАлем 01	0.20	3000	6.40	06.10.09	10.10.06	1350	99.70	0.00	-0.10	0.00	-0.70	18.59	6.42	-	6.86	0.69	0.65
ТК Финанс, 01	0.00	1000	10.75	18.09.08	22.03.07	967	0.00	0.00	0.00	1.96	2.00	36.82	10.34	-	7.18	1.08	1.01
УБРиР, 01	5.81	500	12.50	05.07.06	-	161	100.55	100.65	0.05	0.28	0.00	7.19	12.42	10.88	-	0.44	0.40
Финанс Инт Инв, 02	0.00	2500	8.33	12.09.07	13.09.06	595	0.00	0.00									

ЭМИТЕНТЫ	ОБЪЁМ		ПОГАШЕНИЕ		ЦЕНА		ИЗМЕНЕНИЕ, %			ДОХОДНОСТЬ, %			РЕЙТИНГ			ДЮРАЦИЯ	
	Объем, млн.	Купон, %	Погашение	Дней до погашения	Покупка	Продажа	день	неделю	месяц	К погаш.	Текущая	Спред к benchmark	S&P	Moody's	Fitch	Дюр. лет.	Мод. дюр
<b>Суверенные еврооблигации</b>																	
Россия 07	\$ 2 400	10	26.06.07	516	106.56	106.81	-0.06	0.00	-0.06	5.10	9.38	65	BBB	Baa2	BBB	1.34	1.31
Россия 10	\$ 2 718	8.25	31.03.10	1525	106.63	106.69	0.00	0.41	-0.06	4.93	7.74	52	BBB	Baa2	BBB	1.97	1.93
Россия 18	\$ 3 466	11	24.07.18	4562	148.00	148.88	-0.72	0.68	0.26	5.60	7.43	112	BBB	Baa2	BBB	8.05	7.83
Россия 30	\$ 19 526	5	31.03.30	8830	112.69	112.75	0.11	0.72	0.89	5.57	4.44	109	BBB	Baa2	BBB	7.98	7.76
Россия 28	\$ 2 500	12.75	24.06.28	8185	183.06	184.00	-0.31	0.48	1.24	5.97	6.96	133	BBB	Baa2	BBB	10.95	10.63
<b>Облигации Минфина РФ</b>																	
MINFIN 6	\$ 1 750	3	14.05.06	108	98.88	99.38	0.00	0.06	4.17	6.01	3.03	0	BBB	Baa2	BBB	1.98	1.90
MINFIN 8	\$ 1 322	3	14.11.07	657	97.00	97.88	-0.06	0.65	2.35	6.19	3.09	0	BBB	Baa2	BBB	2.78	2.58
MINFIN 5	\$ 2 837	3	14.05.08	839	94.94	94.94	0.00	-0.53	-1.31	6.39	3.16	0	BBB	Baa2	BBB	3.76	3.57
MINFIN 7	\$ 1 750	3	14.05.11	1934	89.88	90.44	0.00	2.85	0.71	6.92	3.34	0	BBB	Baa2	BBB	6.20	5.85
<b>Облигации Aries</b>																	
ARIES 01	€ 2 000	5.527	25.10.07	637	104.80	105.00	-0.02	-0.02	-0.04	3.07	5.27	44	BB+	Ba2	0.00		2.63
ARIES 02	€ 1 000	7.75	25.10.09	1368	113.97	114.22	-0.08	-0.38	-0.56	3.67	6.80	56	BB+	Ba2	0.00		3.35
ARIES 03	\$ 2 436	9.6	25.10.14	3194	128.90	129.26	-0.25	0.51	0.35	5.40	7.45	93	BB+	Ba2	0.00		6.33
<b>Муниципальные еврооблигации</b>																	
Москва 06	€ 400	10.95	28.04.06	92	101.50	102.20	-0.03	-0.17	-0.55	4.24	10.79	178	BBB	Baa2	BBB	0.24	0.24
Москва 11	€ 374	6.45	12.10.11	2085	111.81	112.05	-0.24	0.12	-0.54	4.08	5.77	83	BBB	Baa2	BBB	4.91	4.72
Татарстан 15	\$ 250	7.7	03.08.15	3476	101.37	102.06	-0.20	0.63	-0.18	7.48	7.60	301	B	Ba1	BB	6.19	5.97
<b>Корпоративные еврооблигации</b>																	
Евразхолдинг 06	\$ 150	8.875	25.09.06	242	101.67	102.17	-0.06	0.04	-0.25	6.20	8.73	173	B+	B1	BB-	0.63	0.61
Роснефть 06	\$ 150	12.75	20.11.06	298	105.33	105.83	-0.10	-0.16	-0.52	5.85	12.10	132	B+	Baa2	BB-	0.78	0.76
АМТЕЛ 07	\$ 175	9.25	30.06.07	520	100.25	101.38	0.37	0.50	-0.74	9.05	9.23	461				1.35	1.30
ГАЗПРОМ 07	\$ 500	9.125	25.04.07	454	104.46	104.58	-0.19	0.11	-0.19	5.34	8.74	82	BB+	Baa2	BB-	1.17	1.14
ТНК 07	\$ 700	11	06.11.07	649	108.54	109.07	-0.06	0.06	-0.26	5.83	10.13	138		Ba2		1.62	1.58
МТС 08	\$ 400	9.75	30.01.08	734	106.13	0.00	-0.03	0.37	-0.95	6.44	9.19	199	BB-			1.87	1.81
Система 08	\$ 350	10.25	14.04.08	809	107.06	107.31	-0.10	0.52	-0.74	6.74	9.57	231	B	B3	B+	1.98	1.92
Алроса 08	\$ 500	8.125	06.05.08	831	105.19	105.37	0.19	0.03	0.41	5.64	7.72	120	B			2.09	2.03
Вимм-Билль-Данн	\$ 150	8.5	21.05.08	846	101.57	102.40	-0.09	-0.14	-0.44	7.74	8.37	328	B+	B3		2.12	2.04
ММК 08	\$ 300	8	21.10.08	999	102.75	103.25	-0.10	0.35	-1.18	6.87	7.79	248	BB-		BB-	2.46	2.38
Сибнефть 09	\$ 500	10.75	15.01.09	1085	113.19	113.87	-0.11	0.22	-0.03	5.83	9.50	141	BB	Ba3 U		2.63	2.55
Северсталь 09	\$ 325	8.625	24.02.09	1125	103.00	104.00	-0.14	0.34	0.42	7.51	8.37	310	B+	B2	B+	2.67	2.58
Вымпелком 09	\$ 450	10	16.06.09	1237	108.98	109.48	-0.18	0.26	-0.67	6.97	9.18	257	BB	B1		2.94	2.84
Евразхолдинг 09	\$ 300	10.88	03.08.09	1285	110.50	111.50	-0.30	0.55	-0.33	7.42	9.84	301	B+	B1	BB-	2.90	2.80
НОРНИКЕЛЬ 09	\$ 500	7.125	30.09.09	1343	102.50	103.37	-0.29	0.34	-2.63	6.35	6.95	195	BB+	Ba2	BBB	3.23	3.13
ГАЗПРОМ 09	\$ 700	10.5	21.10.09	1364	115.55	0.00	-0.22	0.09	0.07	5.79	9.09	140	BB+	Baa2	BB-	3.15	3.06
Мегафон 09	\$ 375	8	10.12.09	1414	102.71	103.21	-0.39	0.34	-0.48	7.18	7.79	279	B+		BB-	3.37	3.26
Вымпелком 10	\$ 300	8	11.02.10	1477	103.02	103.37	-0.39	0.43	-0.42	7.12	7.77	272	BB	B1		3.41	3.29
ГАЗПРОМ 10	€ 1 000	7.8	27.09.10	1705	114.66	115.10	-0.38	-0.13	-0.59	4.25	6.80	109	BB+	Baa2	BB-	4.04	3.87
МТС 10	\$ 400	8.375	14.10.10	1722	105.41	105.83	-0.51	0.63	-0.41	6.98	7.95	259	BB-			3.93	3.80
Вымпелком 11	\$ 300	8.375	22.10.11	2095	105.00	105.75	0.00	0.00	0.00	7.28	7.98	289	BB	B1		4.59	4.43
Система 11	\$ 350	8.875	28.01.11	1828	106.04	106.46	0.13	0.52	-0.27	7.41	8.37	301	B	B3	B+	4.17	4.02
МТС 12	\$ 400	8	28.01.12	2193	103.45	103.92	-0.59	0.83	-0.84	7.28	7.73	288	BB-			4.90	4.73
Северсталь 14	\$ 375	9.25	19.04.14	3005	108.50	109.50	-0.28	0.40	-1.65	7.82	8.53	335	B+	B2	B+	5.90	5.68
Алроса 14	\$ 800	8.875	17.11.14	3217	114.69	115.05	-0.18	0.50	0.18	6.64	7.74	217	B			6.38	6.17
ГАЗПРОМ 13-1	\$ 1 750	9.625	01.03.13	2591	120.70	0.00	0.23	0.31	0.49	6.00	7.97	160	BB+	Baa2	BB+	5.30	5.15
ГАЗПРОМ 13-2	\$ 1 222	4.505	22.07.13	2734	98.50	98.76	0.00	-0.04	1.27	4.98	4.57	51	BB+	Baa2	BB+	3.21	3.13
ГАЗПРОМ 13-3	\$ 647	5.625	22.07.13	2734	98.88	99.11	-0.13	-0.02	0.17	6.00	5.69	153	BB+	Baa2	BB-	3.04	2.96
ГАЗПРОМ 15	\$ 1 000	5.875	01.06.15	3413	107.74	108.14	-0.54	-0.11	0.22	4.82	5.45	142	BB+	Baa2	BB+	7.27	6.94
ГАЗПРОМ 20	\$ 1 250	7.201	01.02.20	5119	106.75	107.25	-0.70	0.71	0.66	6.46	6.75	199	BB+	Baa2	BB-	9.23	8.94
ГАЗПРОМ 34	\$ 1 000	8.625	28.04.34	10319	127.13	127.63	-0.21	0.24	1.40	6.51	6.78	186	BB+	Baa2	BB-	12.44	12.05

Источники: REUTERS

ЭМИТЕНТЫ	ОБЪЁМ		ПОГАШЕНИЕ		ЦЕНА		ИЗМЕНЕНИЕ,%			ДОХОДНОСТЬ,%			РЕЙТИНГ			ДЮРАЦИЯ	
	Объем, млн.	Купон,%	Погашение	Дней до погашения	Покупка	Продажа	день	неделю	месяц	К погаш.	Текущая	Спрэд к benchmark	S&P	Moody's	Fitch	Дюр. лет.	Мод. дюр.
<b>Банковские еврооблигации</b>																	
Альфабанк 06	\$ 190	8	13.04.06	77	100.35	100.65	-0.18	0.01	-0.27	5.86	7.97	151	BB-	Ba2	B+	0.20	0.20
Банк ЗЕНИТ 06	\$ 125	9.25	12.06.06	137	100.75	101.25	-0.37	0.12	-0.49	7.06	9.18	260		B1	B	0.37	0.36
Сбербанк 06	\$ 1 000	6.37	24.10.06	271	101.25	101.50	-0.02	0.06	-0.17	4.71	6.29	-11		A2	BBB	0.43	0.42
ВТБ 06	\$ 350	5.851	22.06.06	147	100.40	100.88	-0.06	-0.02	-0.10	4.98	5.83	-27	BBB		BBB		
Промсвязьбанк 06	\$ 200	10.25	27.10.06	274	101.91	102.40	-0.47	0.35	-0.24	7.52	10.06	303	B	Ba3	B	0.72	0.69
МДМ 06	\$ 200	9.375	23.09.06	240	102.02	102.51	-0.14	0.03	-0.52	5.94	9.19	136	B+	Ba2	BB-	0.65	0.63
Петрокоммерц 07	\$ 120	9	09.02.07	379	101.73	102.15	0.43	0.00	0.26	7.22	8.85	270	B	Ba3	B	0.96	0.93
Альфабанк 07	\$ 150	7.75	09.02.07	379	101.28	101.69	-0.55	0.19	-0.12	6.35	7.65	183	BB-	Ba2	B	0.97	0.94
Росбанк, 07	\$ 150	7.625	09.07.07	529	100.51	101.13	-0.08	0.11	-	7.27	7.59	270	B-		B	1.41	1.31
НОМОС 07	\$ 100	9.125	13.02.07	383	102.17	102.57	-0.72	0.33	-0.49	6.91	8.93	240		Ba3	B	0.97	0.94
Моснарбанк 07	\$ 200	6.344	05.10.07	617	101.77	102.01	-0.01	-0.02	0.00	5.40	6.23	68			BBB		
ИБГ Никойл	\$ 150	9	19.03.07	417	102.14	102.64	-0.12	0.13	-0.25	6.99	8.81	249			B	1.07	1.04
Русс. Станд 07	\$ 300	8.75	14.04.07	443	102.00	102.50	0.51	0.04	-1.29	6.98	8.58	247	BBB+			1.15	1.11
ВТБ 07	\$ 300	7.143	30.07.07	550	103.13	103.63	0.21	0.00	0.15	5.37	6.93	65	BBB		BBB		2.45
МБРР 08	\$ 150	8.625	03.03.08	767	101.50	102.46	0.00	0.66	0.00	7.83	8.50	338			B	1.90	1.83
Альфабанк 08	\$ 250	7.75	02.07.08	888	100.98	101.60	0.00	0.32	-0.18	7.30	7.67	288	BB-	Ba2	B	2.24	2.17
Газпромбанк 08	\$ 1 050	7.25	30.10.08	1008	103.45	103.58	-0.26	0.36	0.07	5.87	7.01	148	BB	Baa1		2.51	2.43
ВТБ 08	\$ 550	6.875	11.12.08	1050	103.39	103.89	-0.14	0.41	-0.33	5.57	6.65	118	BBB		BBB	2.63	2.56
Росбанк, 09	€ 225	9.75	24.09.09	1337	104.40	104.89	-0.32	0.08	-0.57	7.71	9.34	340	B-		B	2.16	2.12
Моснарбанк 08	\$ 150	4.375	30.06.08	886	97.05	97.60	-0.60	0.04	-0.30	5.70	4.51	130			BBB	2.31	2.25
ХКБ Банк 08-1	\$ 150	9.125	04.02.08	739	101.66	102.41	0.04	0.20	0.44	8.21	8.98	374	B-			1.81	1.74
ХКБ Банк 08-2	\$ 275	8.625	30.06.08	886	100.56	101.44	-0.31	0.11	0.34	8.36	8.58	394	B-			2.22	2.13
Банк Москвы, 09	\$ 250	8	28.09.09	1341	105.63	105.96	0.09	0.16	0.38	6.25	7.57	186			BBB	3.18	3.08
Банк Москвы, 10	\$ 300	7.375	26.11.10	1765	104.58	105.27	-0.16	0.54	0.32	6.26	7.05	185			BBB	4.12	3.99
ВТБ 11	\$ 450	7.5	12.10.11	2085	108.33	108.82	-0.12	0.32	-0.47	5.76	6.92	137	BBB		BBB	4.69	4.56
ВТБ 15	\$ 750	6.315	04.02.15	3296	102.00	102.35	-0.22	0.53	-0.93	5.70	6.19	130	BBB		BBB	3.44	3.34
Сбербанк 15	\$ 1 000	6.23	11.02.15	3303	101.49	101.86	-0.49	0.64	-0.62	5.81	6.14	141		A2	BBB	3.53	3.43
ВТБ 35	\$ 1 000	6.25	30.06.35	10747	103.50	104.00	-0.33	0.86	-2.27	6.00	6.04	134	BBB		BBB	14.00	13.59

Источники: REUTERS

**Мировой рынок долга**

ЭМИТЕНТЫ	ЦЕНА		ИЗМЕНЕНИЕ,%			ДОХОДНОСТЬ,%	ДЮРАЦИЯ	РЕЙТИНГ	
	По закрытию	Последняя котировка	день	неделя	месяц	До погашения	Дюрация	S&P	Moody's
US10YT=RR	100.14	100.20	-0.96	-0.04	0.82	4.47	7.96	AAA	Aaa
US30YT=RR	110.55	110.69	-1.22	0.07	2.27	4.65	14.30	AAA	Aaa
EU2YT=RR	99.66	99.70	-0.06	-0.11	0.68	2.92	1.84	AAA	Aaa
EU10YT=RR	100.60	100.52	-0.52	-0.84	1.19	3.44	8.51	AAA	Aaa
MEXGLB26=RR	162.88	162.63	-0.23	0.08	0.77	6.08	10.43	BBB	Baa1
BRAGLB27=RR	129.00	129.06	-0.48	0.59	6.12	7.39	10.26	BB-	Ba3
TRGLB30=RR	153.50	153.88	-0.65	1.31	3.20	7.15	10.80	BB-	Ba3
TRGLB10=RR	122.13	122.06	-0.20	0.05	0.00	5.94	3.59	BB-	Ba3
ARGFRB=RR	32.50	32.50	0.00	0.00	0.00	0.00	0.00	B-	B3
ARGGLB30=RR	29.81	29.81	0.00	-0.62	-8.06	82.05	1.93	B-	B3
RUSGLB10=RR	106.63	106.63	0.00	0.41	-0.06	4.93	1.97	BBB	Baa2
RUSGLB30=RR	112.63	112.69	0.11	0.72	0.89	5.57	7.98	BBB	Baa2

Источники: REUTERS

**Индексы JPM EMBI+**

EMBI+	СПРЭД		ИНДЕКС		ИЗМЕНЕНИЕ,%		
	Спрэд	Изменение за день	Значение	За день	С начала месяца	С начала года	За 12 месяцев
EMBI+	220	-6	375.06	0.16	1.42	1.42	13.23
EMBI+ RUSSIA	106	-7	429.16	-0.04	0.27	0.27	12.26
EMBI+ MEXICO	112	-3	331.86	-0.37	0.35	0.35	8.11
EMBI+ TURKEY	206	-5	244.22	-0.12	0.66	0.66	10.33
EMBI+ BRAZIL	269	-3	516.06	-0.44	2.36	2.36	17.70
EMBI+ VENG VUELA	260	-5	563.24	-0.02	3.44	3.44	21.23

Источники: J.P. Morgan Chase, REUTERS

Настоящий документ предоставлен исключительно в порядке информации и не является предложением о проведении операций на рынке ценных бумаг, и, в частности, предложением об их покупке или продаже. Настоящий документ содержит информацию, полученную из источников, которые Банк Москвы рассматривает в качестве достоверных. Однако Банк Москвы, его руководство и сотрудники не могут гарантировать абсолютную точность, полноту и достоверность такой информации и не несут ответственности за возможные потери клиента в связи с ее использованием. Оценки и мнения, представленные в настоящем документе, основаны исключительно на заключениях аналитиков Банка в отношении анализируемых ценных бумаг и эмитентов. Вознаграждение аналитиков не связано и не зависит от содержания аналитических обзоров, которые они готовят, или от существа даваемых ими рекомендаций.

Банк Москвы, его руководство и сотрудники не несут ответственности за инвестиционные решения клиента, основанные на информации, содержащейся в настоящем документе. Банк Москвы, его руководство и сотрудники не несут ответственности в связи с прямыми или косвенными потерями и/или ущербом, возникшим в результате использования клиентом информации или какой-либо ее части при совершении операций с ценными бумагами. Банк Москвы не берет на себя обязательства регулярно обновлять информацию, которая содержится в настоящем документе или исправлять возможные неточности. Сделки, совершенные в прошлом и упомянутые в настоящем документе, не всегда являются индикативными для определения результатов будущих сделок. На стоимость, цену или величину дохода по ценным бумагам или производным инструментам, упомянутым в настоящем документе, могут оказывать неблагоприятное воздействие колебания обменных курсов валют. Инвестирование в российские ценные бумаги несет значительный риск, в связи с чем клиенту необходимо проводить собственный анализ рынка и исследование надежности российских эмитентов до совершения сделок.

Настоящий документ не может быть воспроизведен, полностью или частично, с него нельзя делать копии, выдержки из него не могут использоваться для каких-либо публикаций без предварительного письменного разрешения Банка Москвы. Банк Москвы не несет ответственности за несанкционированные действия третьих лиц, связанные с распространением настоящего документа или любой его части.

<b>КОНТАКТНАЯ ИНФОРМАЦИЯ</b>		<b>WWW.MMBANK.RU</b>	<b>+7 (095) 105-8000</b> <b>+7 (095) 924-0080</b>
		<u>e-mail</u>	<u>ВН. ТЕЛ.</u>
<u>ВИЦЕ-ПРЕЗИДЕНТ</u>	<b>Сытников Алексей</b>		
<u>НАЧАЛЬНИК УПРАВЛЕНИЯ ДОВЕРИТЕЛЬНЫХ ОПЕРАЦИЙ</u>	<b>Касьянова Елена</b>	Kasyanova_EA@mmbank.ru	46-79
<u>СОПРОВОЖДЕНИЕ КЛИЕНТОВ</u> Менеджер по работе с клиентами	<b>Толокнова Алла</b>	Shuhova_AG@mmbank.ru	42-69
<u>АНАЛИТИЧЕСКИЙ ОТДЕЛ</u>			
Начальник отдела	<b>Тремасов Кирилл</b>	Tremasov_KV@mmbank.ru	45-92
Анализ акций	<b>Веденеев Владимир</b>	Vedeneev_VY@mmbank.ru	28-17
Анализ акций	<b>Скворцов Дмитрий</b>	Skvortsov_DV@mmbank.ru	28-32
Анализ акций	<b>Веселова Ольга</b>	Veselova_OV@mmbank.ru	28-92
Анализ долговых рынков	<b>Федоров Егор</b>	Fedorov_EY@mmbank.ru	42-33
Анализ долговых рынков	<b>Лямин Михаил</b>	Lyamin_MY@mmbank.ru	28-44
<u>ОТДЕЛ УПРАВЛЕНИЯ АКТИВАМИ</u>			
Начальник отдела	<b>Беспалов Алексей</b>	Bespalov_AV@mmbank.ru	42-20
Долговые инструменты	<b>Храмцовский Станислав</b>	HSS@mmbank.ru	28-95
Акции	<b>Волков Алексей</b>	Volkov_A@mmbank.ru	28-37